

OPFIKON IN ZAHLEN 2007

Gemeinderat (Parlament)

Sitzverteilung, Ratsgeschäfte

3



Präsidialabteilung

Organigramm, Abstimmungen und Wahlen, Stadtrat, Einbürgerungen, Personalbestand Stadtverwaltung, Stadtbibliothek, Betriebsamt, Friedensrichter

4 - 9



Finanzabteilung

Steueramt, Städtische Finanzlage (Finanzkennzahlen)

10 - 12



Bauabteilung

Wohnbautätigkeit, Baubewilligungsverfahren, Strassen / Wege, öffentliches Kanalisationsnetz, Winterdienst

13 - 15



Bevölkerungsdienste

Stadtpolizei, Feuerwehr, Einwohnerdienste, Zivilstandsfälle, Frei- und Hallenbad

16 - 21



Gesundheits- und Umweltabteilung

Friedhof / Bestattungen, Pflegende Angehörige und Hebammen-dienste, Lebensmittelkontrollen, Pilzkontrollen, Flugbewegungen, Abfallmengen

22 - 25



Sozialabteilung

Fürsorge-, Alters- und Vormundschaftsbereich, Alterszentrum Gibeleich

26 - 31



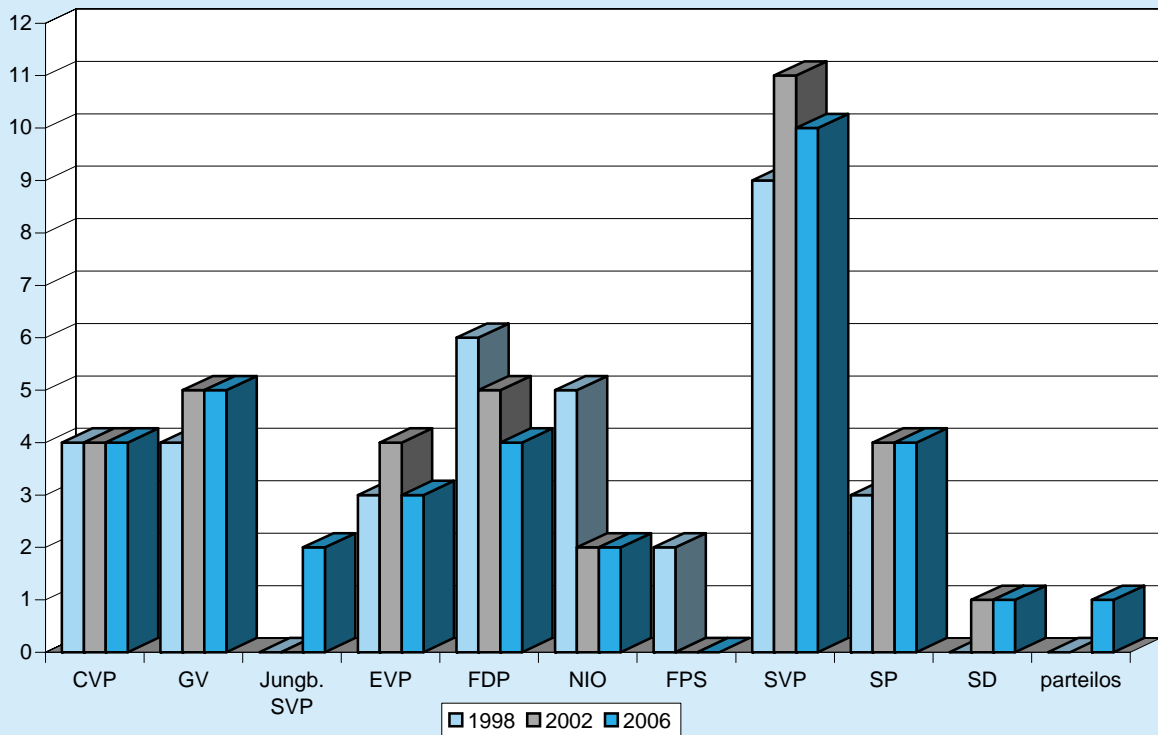
Schule

Schülerzahlen Volksschule, Musikschule und Kindergarten, Personalbestand

32 - 34



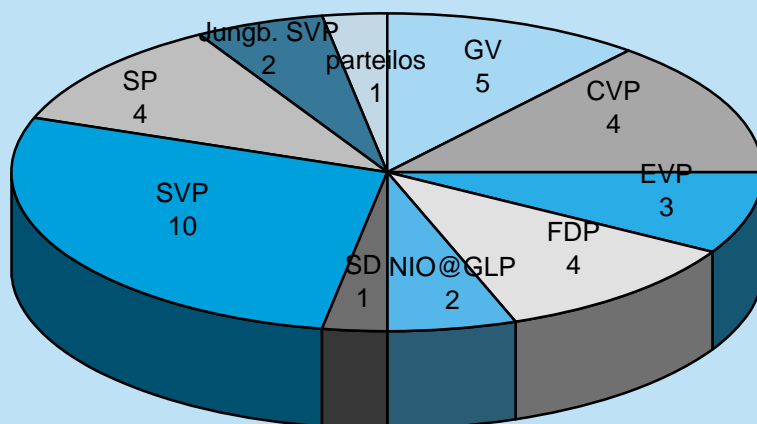
**Gemeinderat, Sitzverteilung (Legislative)
36 Mitglieder**



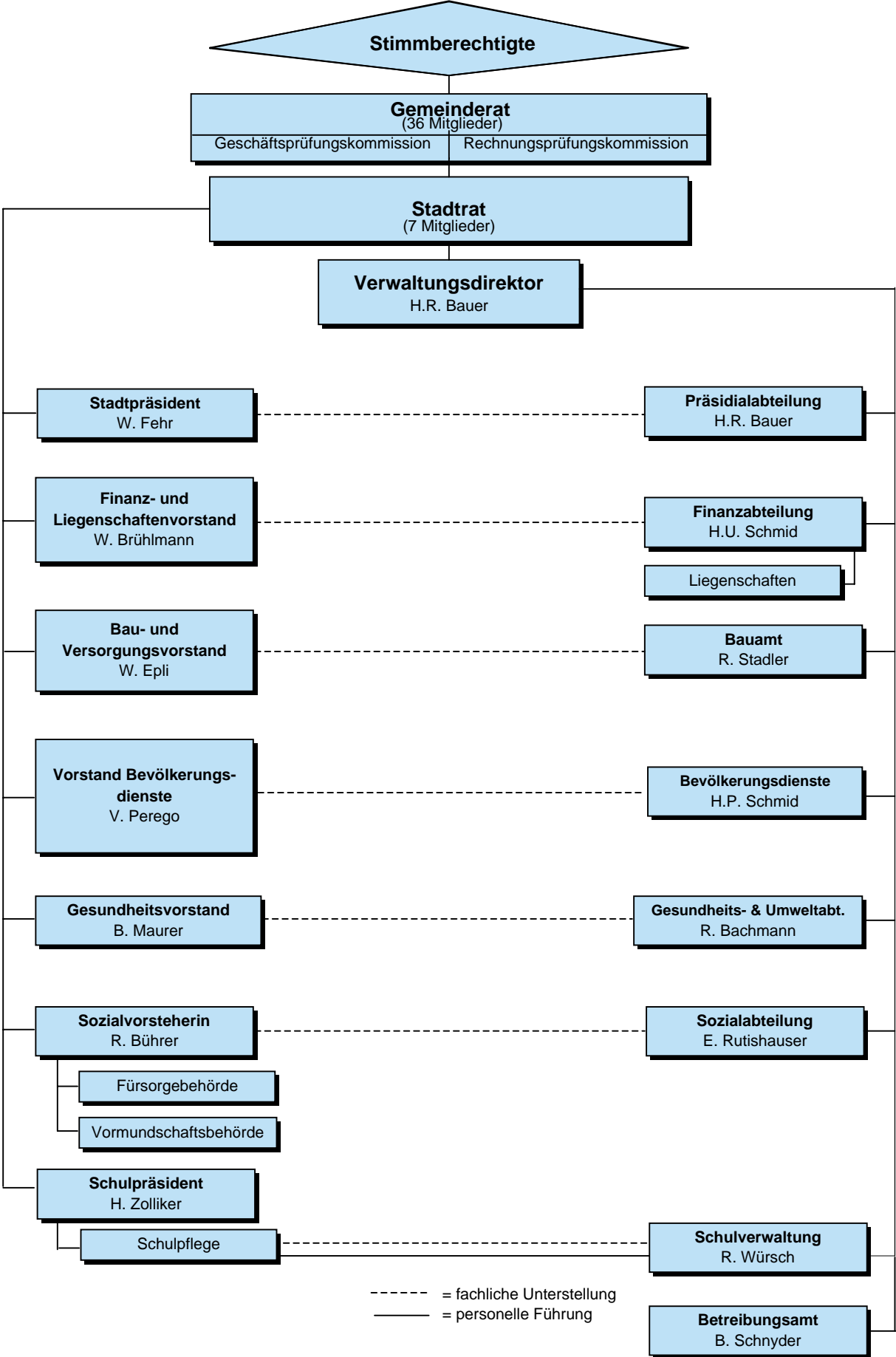
Rat

	2003	2004	2005	2006	2007
Gemeinderatssitzungen	9	7	6	7	6
davon Doppelsitzungen	1	2	1	0	1
Wahlgeschäfte	6	8	6	10	5
Sachgeschäfte	30	21	24	21	18
Vorstossbehandlungen	7	9	7	3	4
Total Geschäfte	43	38	37	34	27
Kurzinformationen aus dem Stadtrat	3	2	3	3	1
Sitzungen der RPK	39	34	36	29	32
Sitzungen der GPK	14	11	11	11	11
Sitzungen des Büros	8	8	8	7	9

Sitzverteilung Gemeinderat Amtsperiode 2006/2010



Organigramm der Stadt Opfikon



Abstimmungen und Wahlen / Stadtrat

Stimmberechtigte

Jahr	2003	2004	2005	2006	2007
Total	6'563	6'477	6'597	6'522	6'780
Männer	3'169	3'124	3'192	3'175	3'316
Frauen	3'394	3'353	3'405	3'347	3'464

Urnengänge

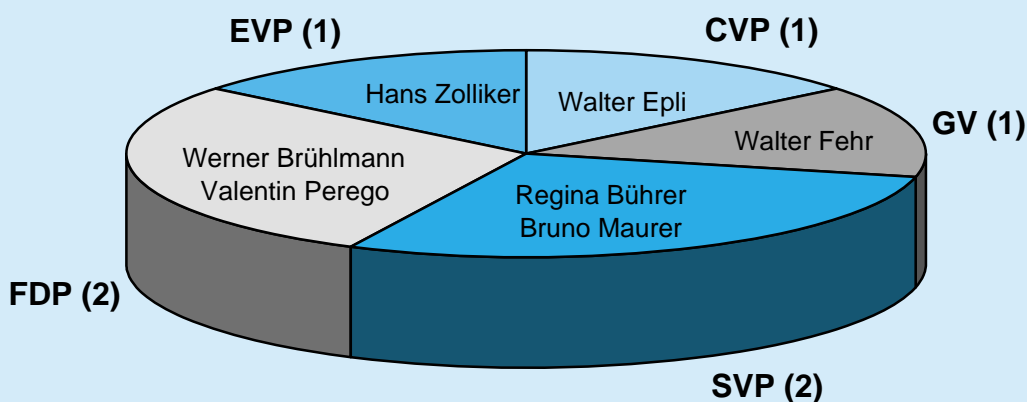
Im Jahr 2007 haben 5 Urnengänge mit folgenden 16 Wahl- und Abstimmungs-Geschäften stattgefunden:	
Eidgenössische Abstimmungen und Wahlen	3 Geschäfte
Kantonale Abstimmungen und Wahlen	9 Geschäfte
Bezirkswahlen	1 Geschäfte
Gemeindeabstimmungen und Wahlen	3 Geschäfte
Total	16 Geschäfte

Stadtrat

Jahr	2002	2003	2004	2005	2006	2007
Sitzungen	22	23	23	22	23	23
Beschlüsse	249	245	227	219	336*	319*

* Anstieg der Geschäfte pro Jahr aufgrund der Einbürgerungen, welche seit 2006 alleinig durch den Stadtrat bearbeitet werden.

Sitzverteilung Stadtrat Amtsperiode 2006/2010



Einbürgerungen

Aufnahme ins Bürgerrecht

Das Bürgerrecht der Stadt Opfikon wurde im Jahr 2007 vom Stadtrat an 157 (151) Personen verliehen.

Die Bewerberinnen und Bewerber stammten aus folgenden Ländern:

	2005	2006	2007		2005	2006	2007		2005	2006	2007
Ägypten	0	4	0	Italien	5	5	15	Portugal	2	0	2
Armenien	0	0	0	Kenya	0	0	1	Schweiz	2	8	5
Bosnien-Herzegowina	7	14	8	Kroatien	1	4	3	Serbien/Montenegro	40	58	64
Chile	0	0	0	Libanon	0	2	0	Slowenien	0	0	2
Deutschland	0	0	1	Liberia	1	0	0	Somalia	2	1	6
Elfenbeinküste	0	3	0	Marokko	0	1	0	Spanien	2	1	0
England	0	1	0	Mazedonien	9	8	10	Sri Lanka	9	23	13
Ghana	0	3	0	Nigeria	1	0	0	Südafrika	2	0	1
Griechenland	2	2	0	Österreich	1	0	0	Tibet	4	0	1
Indien	3	2	2	Pakistan	0	1	0	Türkei	11	9	20
Irak	0	1	1	Philippinen	2	0	0	Vietnam	0	0	2

Es handelt sich hier um Gesuche, die in der Gemeinde positiv entschieden wurden.

Definitive Einbürgerungen (nach Zustimmung von Bund und Kanton)	Einwohner		
	2005	2006	2007
Einbürgerungen von Ausländern in Opfikon	81	143	99
Erleichterte Einbürgerungen von Einwohnern (CH-Bürgerrecht)	20	23	23
Erleichterte Einbürgerungen (Opfiker Bürgerrecht)	9	7	7

Andere Einbürgerungsgeschäfte

Bürgerliche Gemeindeorgane (bis Ende 2005)

Jahre	Anzahl Gesuche abgelehnt durch den bürgerlichen Stadt- resp. bürgerlichen Gemeinderat	übrige Gesuche (Rückzug, Wegzug, etc.)
2003	25 (betroffene Personen: 65)	
2004	15 (betroffene Personen: 38)	7 (betroffene Personen: 13)
2005	9 (betroffene Personen: 15)	8 (betroffene Personen: 12)

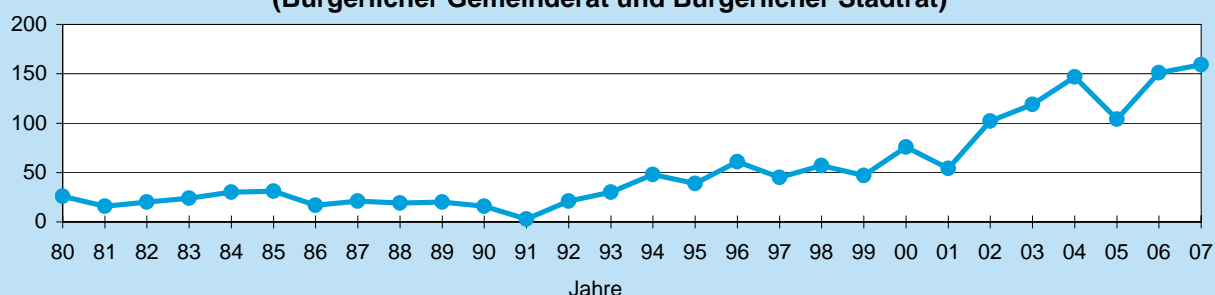
Stadtrat (ab 1. Januar 2006)

Jahre	Anzahl Gesuche abgelehnt durch den Stadtrat	übrige Gesuche (Rückzug, Wegzug, Verweigerung Kantonsbürgerrecht)
2006	0	25 Fälle/Gesuche (betroffene Personen: 50)
2007	4 (betroffene Personen: 7)	10 Fälle/Gesuche (betroffene Personen: 22)

Verweigerung Kantonsbürgerrecht oder eidg. Einbürgerungsbewilligung

2006	2 Personen (2 Gesuche)
2007	1 Person

**Kommunale Einbürgerungen ab 1980
(Bürgerlicher Gemeinderat und Bürgerlicher Stadtrat)**

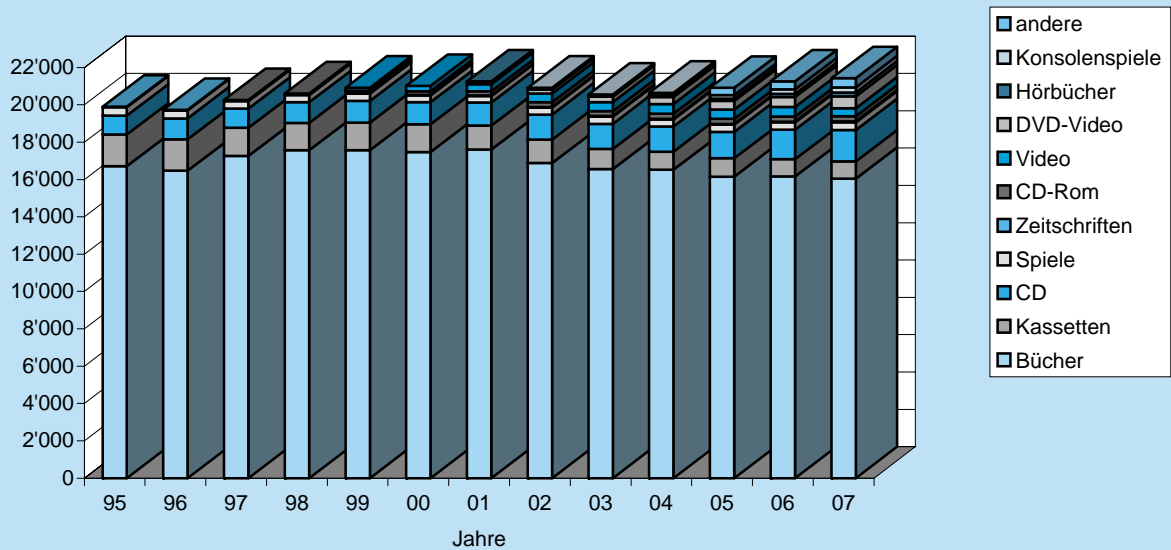


Personalbestand Ende 2007

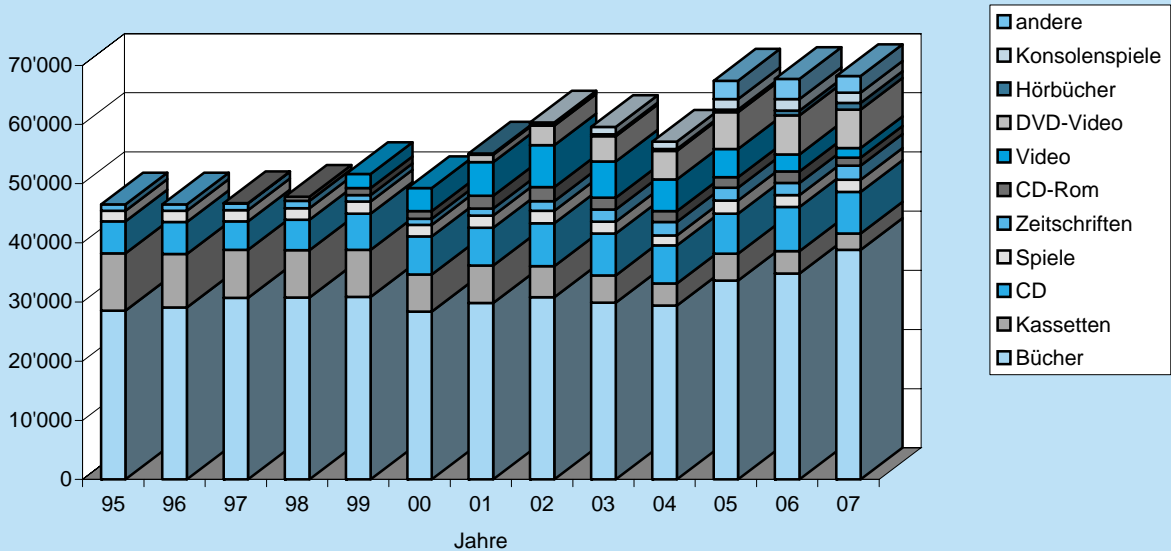
Abteilung	vom GR bewilligte Stellen	vom SR prov. bew. Stellen 07	Total Stellen 07	besetzt 2007			2006
				voll	Teilzeit	Total	
Verwaltungsstab	7.00		7.00	4.00	3.25	7.25	7.15
Bevölkerungsdienste	25.20		25.20	18.00	6.15	24.15	24.40
Sozialabteilung	14.50		14.50	6.00	7.15	13.15	12.40
Alterszentrum:	104.50		104.50	28.00	48.00	76.00	70.70
Verwaltung	3.00		3.00	1.00	1.70	2.70	2.70
Pflege und Betreuung	67.50		67.50	7.00	31.65	38.65	37.55
Hausdienst	11.00		11.00	3.00	7.20	10.20	11.20
Restaurant	11.00		11.00	3.00	7.45	10.45	10.25
Lehrlinge	12.00		12.00	14.00	0.00	14.00	9.00
Gesundheit und Umwelt	2.80		2.80	2.00	0.70	2.70	2.65
Schule:	25.15		25.15	5.00	23.42	28.42	28.54
Verwaltung / Dienste	15.60		15.60	4.00	8.69	12.69	13.59
Städtische Zusatzangestellte	9.55		9.55	1.00	8.52	9.52	9.18
Musikschule					6.21	6.21	5.77
Lehrpersonal	gemäss kantonalen Regelung						
Finanzabteilung	28.50		28.50	14.00	14.45	28.45	27.91
Bauabteilung	24.00		24.00	18.00	2.20	20.20	18.40
Diverse:	15.00		15.00	15.00	1.00	16.00	15.05
- Betriebsamt	6.00		6.00	5.00	1.00	6.00	6.05
- Lehrlinge	9.00		9.00	10.00	0.00	10.00	9.00
Total	246.65		246.65	110.00	106.32	216.32	207.20

Die vorstehende Tabelle ist sehr heikel zu interpretieren. Einerseits ist die Situation pro Abteilung zu betrachten und andererseits wird die Auswertung auf einen Stichtag vorgenommen. Dadurch werden Bewegungen und Veränderungen von Stellen während des Jahres nur beschränkt erfasst (Beispiel: eine am 31. Dezember vakante Stelle gilt als nicht besetzt).

Bestand an Medien

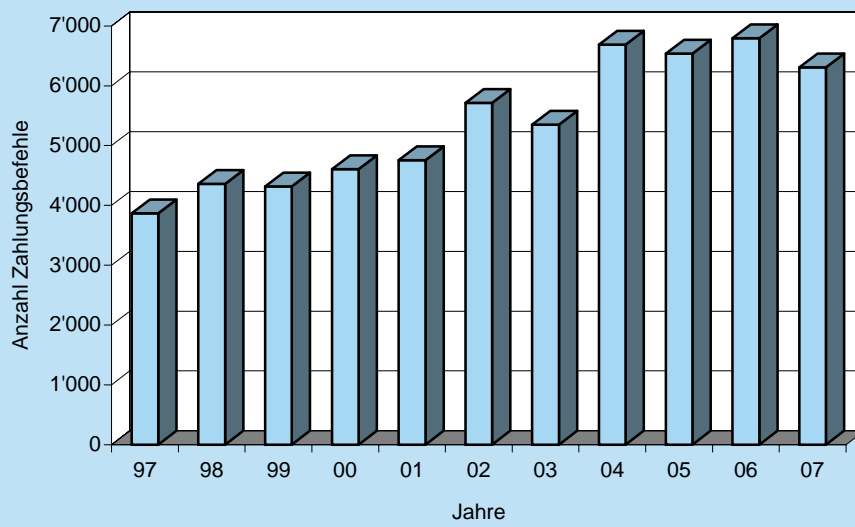


Ausleihungen von Medien



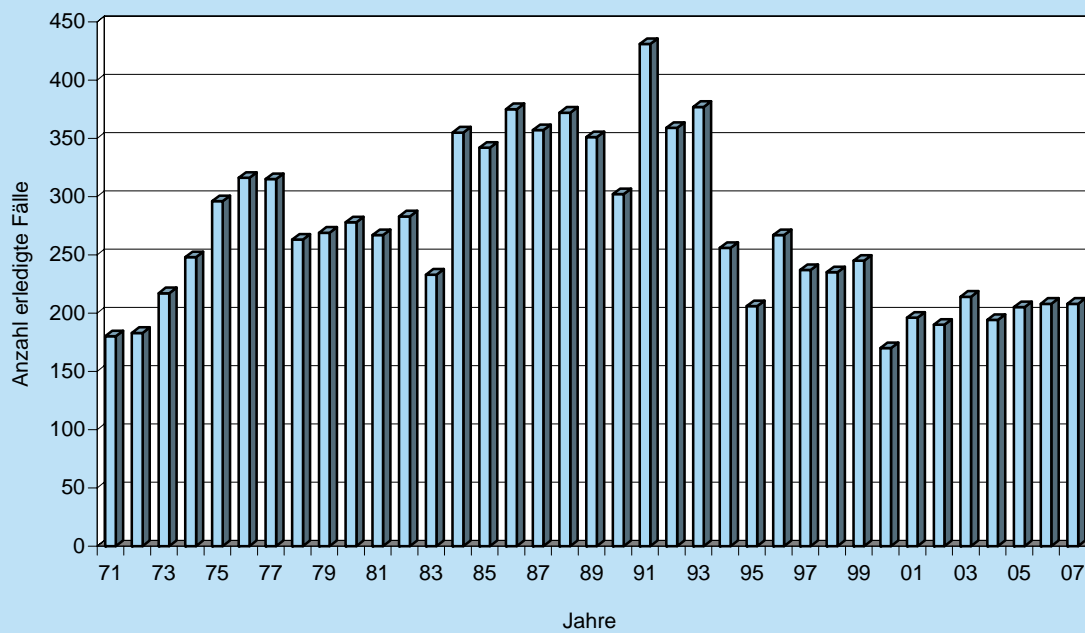
Betreibungsamt

Total ausgestellte Zahlungsbefehle



Friedensrichter

Friedensrichter, erledigte Fälle



Steueramt

Nebst den nachfolgenden Statistiken können weitere Daten und Informationen dem Finanzplan sowie der Jahresrechnung entnommen werden.

Steuerregister

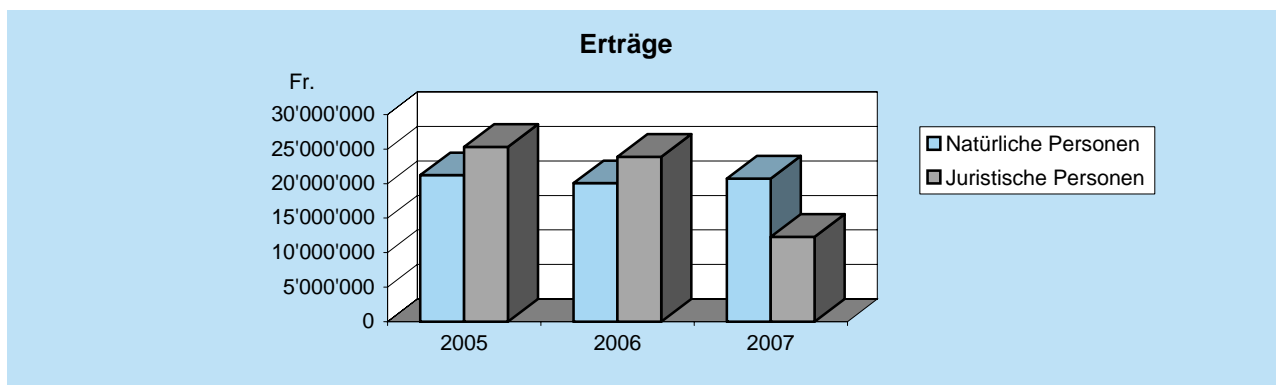
	2005	2006	2007
Natürliche Personen	7'545	7'574	7'619
Juristische Personen	822	913	882
Quellensteuerpflichtige	1'341	1'443	1'394
Total Steuerpflichtige	9'708	9'930	9'895
Wochenaufenthalter	219	216	232

Steuerfaktoren (kumulierte Zahlen aller Steuerpflichtigen)

Jahr		Steuerbares Einkommen	Steuerbares Vermögen
2005	Natürliche Personen	381'377'900	1'473'649'000
	Juristische Personen	295'734'500	4'469'846'000
	Total	677'112'400	5'943'495'000
2006	Natürliche Personen	378'772'000	1'515'705'000
	Juristische Personen	282'920'600	1'806'929'000
	Total	661'692'600	3'322'634'000
2007	Natürliche Personen	383'750'200	1'592'045'000
	Juristische Personen	156'666'300	1'651'185'000
	Total	540'416'500	3'243'230'000

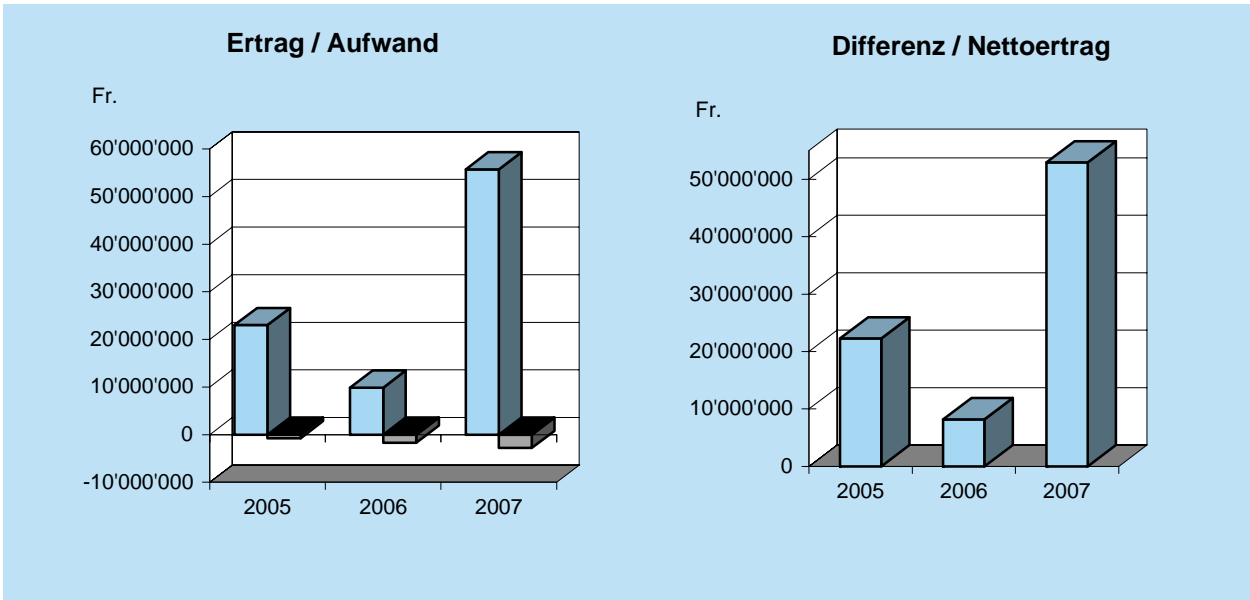
Steuer- Abschlüsse (Steuereinnahmen) 100% netto (umfassen jeweils ein Steuerjahr)

Jahr	Steuerfüsse					Erträge	
	Ref.	Röm. Kath.	Christ. Kath.	Politische Gemeinde	Staat	Natürliche Personen	Juristische Personen
2005	7%	9%	14%	88%	100%	21'216'544	25'323'024
2006	5%	8%	14%	88%	100%	20'055'660	23'867'411
2007	5%	6%	14%	88%	100%	20'722'742	12'290'963



Steuerausscheidungen

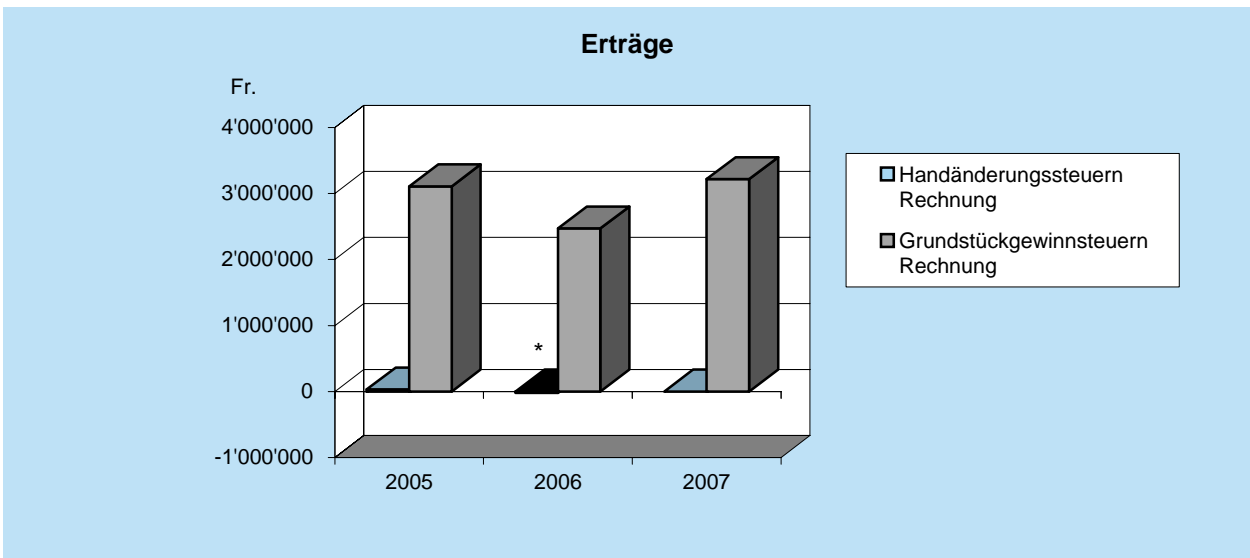
Jahr	Aktive Ertrag	Passive Aufwand	Differenz
2005	23'016'040	-749'283	22'266'757
2006	9'872'804	-1'693'754	8'179'050
2007	55'723'800	-2'818'713	52'905'087



Grundsteuern

Jahr	Handänderungssteuern		Grundstückgewinnsteuern		Total Rechnung
	Rechnung	Budget	Rechnung	Budget	
2005	* 31'061.10	100'000.00	3'105'830.25	3'500'000.00	3'136'891.35
2006	-20'476.60	0.00	2'469'426.15	4'000'000.00	2'448'949.55
2007	0.00	0.00	3'215'419.00	5'000'000.00	3'215'419.00

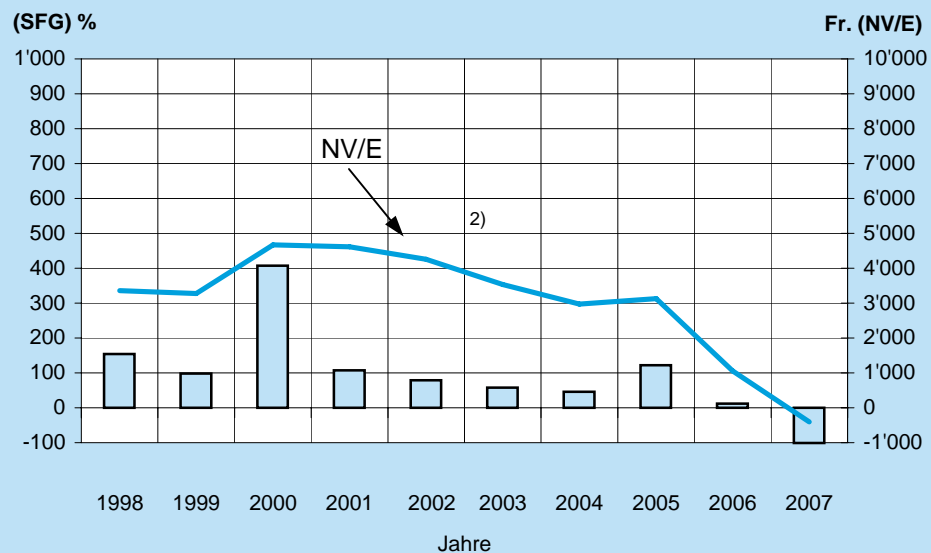
* Die Handänderungssteuer wurde per 1. Januar 2005 abgeschafft.



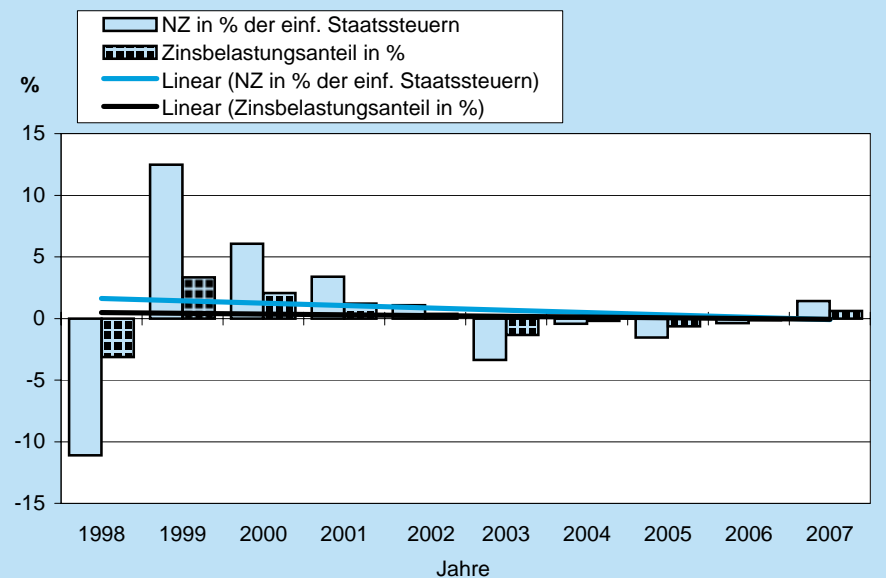
Finanzlage der Stadt Opfikon aufgrund der Finanzkennzahlen (in Mio Fr. und %)

		1998	1999	2000	2001	2002	2003	2004	2005	2006	2007	Ø 98/07
		Fr.	Fr.	Fr.	Fr.	Fr.	Fr.	Fr.	Fr.	Fr.	Fr.	Fr.
Cashflow		25.19	12.46	22.83	7.05	10.71	4.41	5.90	12.47	2.49	-9.91	9.36
Nettoinvestition		16.37	12.70	5.60	6.56	13.50	7.66	12.88	10.21	20.60	9.82	11.59
Selbstfinanzierungsgrad in %	(SFG in %)	153.88	98.11	407.68	107.47	79.33	57.57	45.81	122.14	12.09	-100.92	80.76
Einfache Staatssteuer (100 %)		30.88	33.38	35.38	34.57	39.53	38.89	41.09	46.54	43.92	33.01	37.72
Nettozinsenaufwand	(NZ)	-3.43	3.04	2.15	1.17	0.43	-1.31	-0.18	-0.72	-0.17	0.47	0.15
bereinigter Ertrag		109.72	91.03	104.09	97.82	113.17	97.18	93.32	111.54	120.18	78.08	101.61
Zinsbelastungsanteil in % ¹⁾	(ZBA in %)	-3.13	3.34	2.07	1.20	0.38	-1.35	-0.19	-0.65	-0.14	0.60	0.14
NZ in % der einf. Staatssteuern	(NZ in %)	-11.11	12.47	6.08	3.38	1.09	-3.37	-0.44	-1.55	-0.39	1.42	0.38
Finanzvermögen		151.77	140.27	140.45	179.48	150.12	141.80	154.78	147.46	156.24	156.86	151.92
Fremdkapital		114.08	102.84	85.62	124.23	97.65	97.11	117.05	107.54	142.66	162.24	115.10
Einwohnerzahl		11'227	11'424	11'752	11'969	12'316	12'668	12'680	12'779	12'859	13'378	12'305
Nettovermögen pro Einwohner in Fr	(NV/E)	3'357	3'276	4'666	4'616	4'260	3'528	2'976	3'124	1'056	-402	2'992

1) Formel Zinsbelastungsanteil



2) Hoher SFG infolge sehr hohem Cashflow und tiefen Investitionen

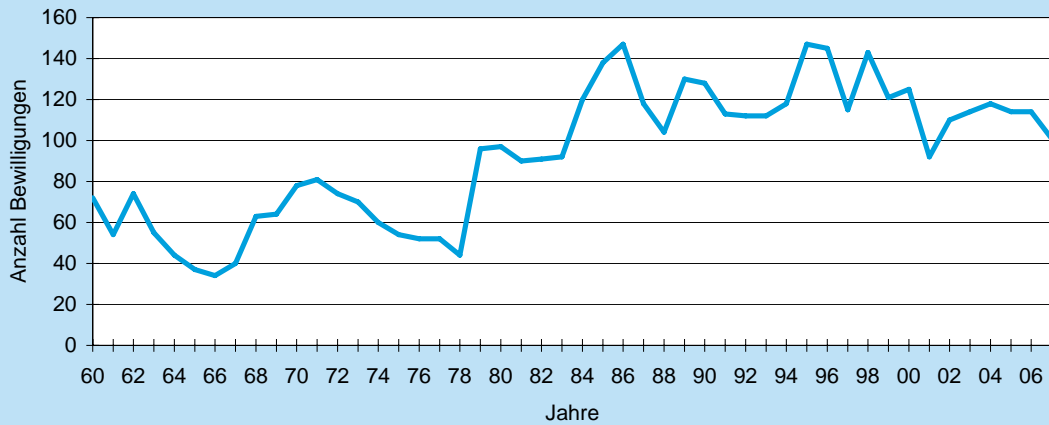


Wohnungen

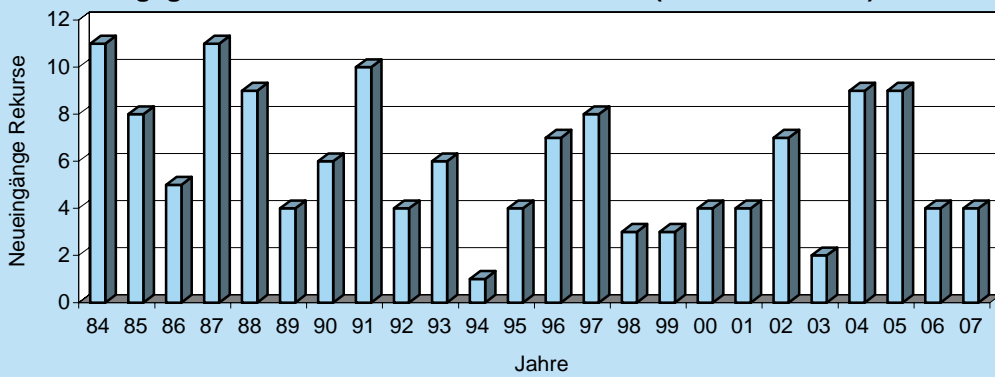
Jahr	Einwohner	Zuwachs Abnahme	in %	Wohnungen	Zuwachs Abnahme	in %	Einwohner / Wohnung
1951	3'167	554	21.20%	880	152	20.88%	3.60
1952	3'785	618	19.51%	1'057	177	20.11%	3.58
1953	4'545	760	20.08%	1'277	220	20.81%	3.56
1954	5'306	761	16.74%	1'577	300	23.49%	3.36
1955	5'649	343	6.46%	1'785	208	13.19%	3.16
1956	6'128	479	8.48%	1'910	125	7.00%	3.21
1957	6'566	438	7.15%	2'020	110	5.76%	3.25
1958	6'839	273	4.16%	2'126	106	5.25%	3.22
1959	7'244	405	5.92%	2'206	80	3.76%	3.28
1960	7'996	752	10.38%	2'431	225	10.20%	3.29
1961	8'439	443	5.54%	2'674	243	10.00%	3.16
1962	8'959	520	6.16%	2'791	117	4.38%	3.21
1963	9'148	189	2.11%	2'974	183	6.56%	3.08
1964	9'249	101	1.10%	3'100	126	4.24%	2.98
1965	9'666	417	4.51%	3'250	150	4.84%	2.97
1966	9'928	262	2.71%	3'580	330	10.15%	2.77
1967	10'178	250	2.52%	3'730	150	4.19%	2.73
1968	10'717	539	5.30%	3'960	230	6.17%	2.71
1969	11'115	398	3.71%	4'190	230	5.81%	2.65
1970	12'073	958	8.62%	4'470	280	6.68%	2.70
1971	12'650	577	4.78%	4'700	230	5.15%	2.69
1972	12'667	17	0.13%	4'900	200	4.26%	2.59
1973	11'877	-790	-6.24%	5'150	250	5.10%	2.31
1974	11'475	-402	-3.38%				
1975	11'591	116	1.01%				
1976	11'518	-73	-0.63%				
1977	11'456	-62	-0.54%				
1978	11'422	-34	-0.30%				
1979	11'403	-19	-0.17%				
1980	11'551	148	1.30%	5'150			
1981	11'412	-139	-1.20%	5'072	-78	-1.51%	2.25
1982	11'381	-31	-0.27%	5'131	59	1.16%	2.22
1983	11'618	237	2.08%	5'205	74	1.44%	2.23
1984	11'760	142	1.22%	5'350	145	2.79%	2.20
1985	11'723	-37	-0.31%	5'560	210	3.93%	2.11
1986	11'750	27	0.23%	5'603	43	0.77%	2.10
1987	11'730	-20	-0.17%	5'657	54	0.96%	2.07
1988	11'725	-5	-0.04%	5'684	27	0.48%	2.06
1989	11'942	217	1.85%	5'717	33	0.58%	2.09
1990	12'286	344	2.88%	5'799	82	1.43%	2.12
1991	12'270	-16	-0.13%	5'892	93	1.60%	2.08
1992	12'183	-87	-0.71%	5'948	56	0.95%	2.05
1993	11'714	-469	-3.85%	5'960	12	0.20%	1.97
1994	11'677	-37	-0.32%	5'985	25	0.42%	1.95
1995	11'406	-271	-2.32%	5'995	10	0.17%	1.90
1996	11'437	31	0.27%	6'009	14	0.23%	1.90
1997	11'480	43	0.38%	6'062	53	0.88%	1.89
1998	11'816	336	2.93%	6'106	44	0.73%	1.94
1999	12'174	358	3.03%	6'237	131	2.15%	1.95
2000	12'368	194	1.59%	6'295	58	0.93%	1.96
2001	12'716	348	2.81%	6'331	36	0.57%	2.01
2002	13'128	412	3.24%	6'385	54	0.85%	2.06
2003	13'128	0	0.00%	6'483	152	2.38%	2.02
2004	13'115	-13	-0.10%	6'526	43	0.66%	2.01
2005	13'254	139	1.06%	6'538	15	0.23%	2.03
2006	13'407	153	1.15%	6'578	40	0.61%	2.04
2007	13'861	454	3.39%	6'803	225	3.42%	2.04

keine Angaben
vorhanden

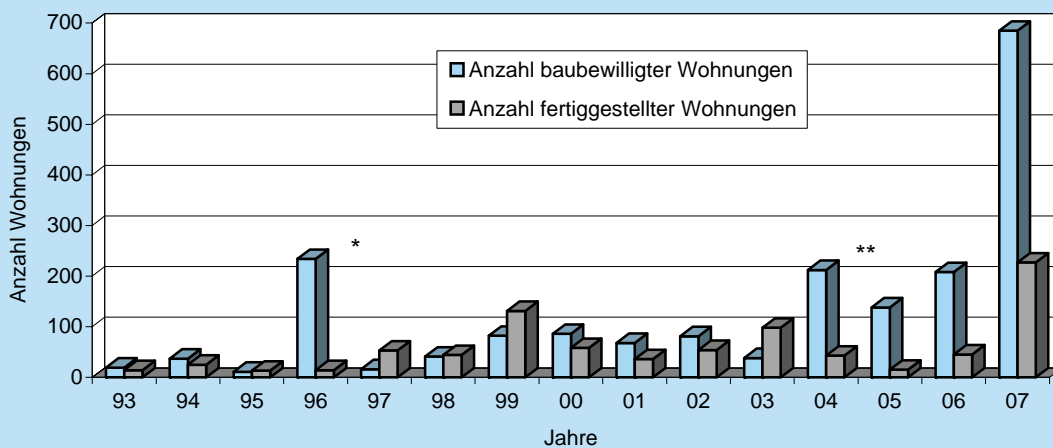
Baubewilligungen 1960 - 2007 : Ohne Revisionsbewilligungen



Rekurse gegen Beschlüsse des Bauausschusses (Baukommission) 1984-07



Wohnbautätigkeit 1993-2007



* markanter Anstieg 1996 wegen Überbauung Rietgrabenhang

** ab 2004 markanter Anstieg wegen Wohnüberbauung Glattpark

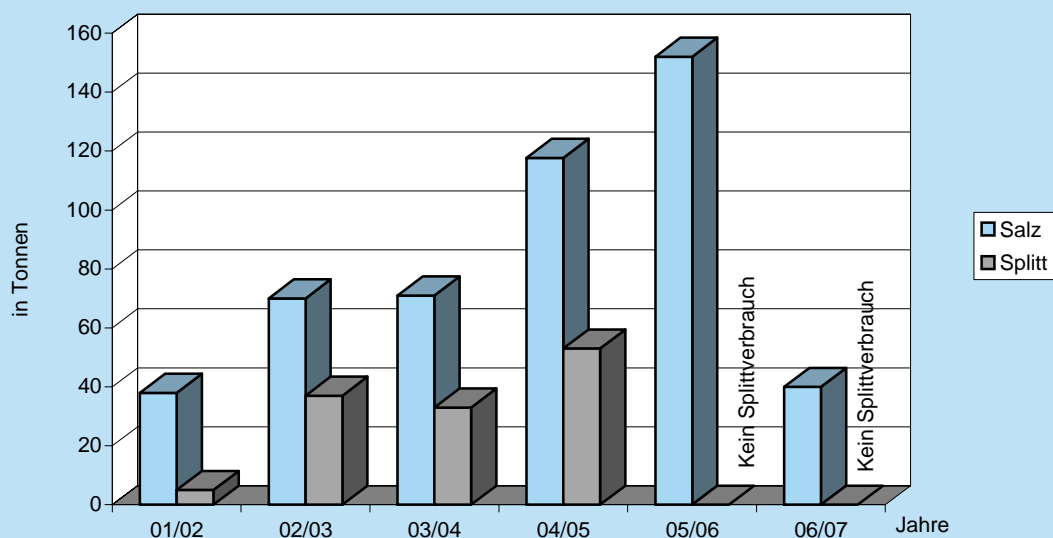
Statistik Strassen / Wege

Strassen	Kilometer	Wege	Kilometer
Nationalstrassen	3.5	Öffentliche Fusswege (ohne Gehwege an Strassen)	21.6
Staatsstrassen	8.7		
Kommunalstrassen	29.7	Neue Fusswege 2007	0.0
Privatstrassen	1.2		
Gesamtes Strassennetz	43.1		

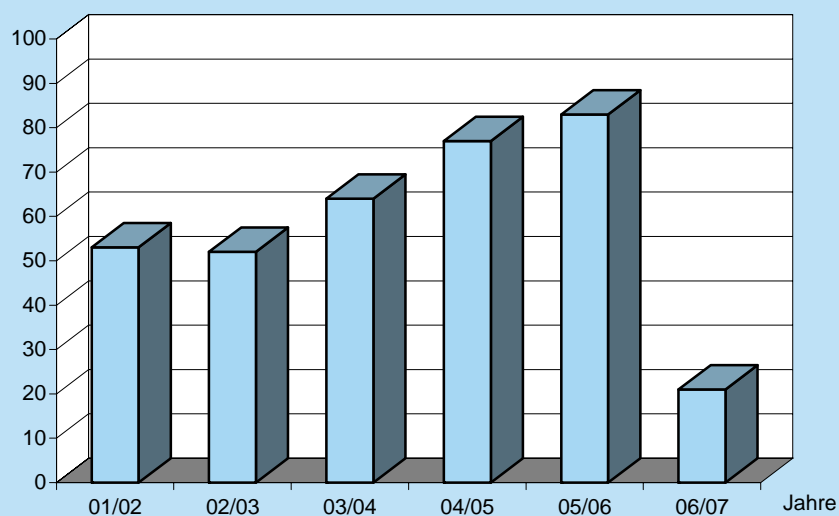
Öffentliches Kanalisationsnetz (ohne Privatleitungen)

Leitungen	Kilometer		
	2005	2006	2007
Misch-/Schmutzwasserleitungen	37.0	37.0	37.0
Meteorwasserleitungen (inkl. Autobahn)	8.2	9.6	9.6
Total öffentliche Leitungen	45.2	46.6	46.6

Winterdienst Salz- / Splittverbrauch



Winterdienst Einsätze pro Winter



Stadtpolizei

Rapporterstattungen	2003	2004	2005	2006	2007
An das Statthalteramt Bülach	119	158	127	151	220
An die Staatsanwaltschaft, Zweigstelle Flughafen	18	11	8	12	21
An die Jugendanwaltschaft Bülach	57	33	26	36	9
An den Stadtrat Opfikon	243	199	175	212	314
Bussen zettel im Ordnungsbussenverfahren (OBV)	3'190	3'416	3'314	3'025	3'086

Anzeigen und Aufträge	2003	2004	2005	2006	2007
Verlust von Ausweisen und Schildern	211	151	165	186	181
Anzeigen / Revokationen Velo- / Mofadiebstähle	82	73	75	51	38
Rechtshilfesuche, Zustellungsaufträge	989	1'032	905	1'002	1'025
Korrespondenzen, Berichte, div. Aufträge	570	573	759	2'173	2'206

Radarkontrollen	2003	2004	2005	2006	2007
Anzahl Mess-Stellen	40	36	41	22	34
Total kontrollierte Fahrzeuge	10'328	8'874	10'610	2'184	7'289
Total Geschwindigkeitsüberschreitungen	1'373	1'008	1'103	276	1'151
Verzeigungen an Statthalteramt / Bezirksanwaltschaft	38	30	23	12	31

Ausrückeinsätze in Opfikon	2003	2004	2005	2006	2007
Privat-, Bank- und Brandalarme	31	47	31	43	40
Falschparkierte Fahrzeuge	106	72	84	99	128
Hilfeleistungen	81	93	107	124	107
Streitigkeiten / Schlägereien	53	50	58	106	89
Lärmbelästigungen	23	39	36	43	46
Verkehrsunfälle	37	20	45	76	107
Verdächtige Situationen	67	98	114	123	116
Unterstützungen Kapo	72	73	63	81	61
Diverses	60	63	63	126	113
Total	530	555	601	821	807
Ausrückeinsätze innerhalb der Bürozeit	306	319	286	360	339
Ausrückeinsätze ausserhalb der Bürozeit	224	236	315	461	468

Stadtpolizei

Jahre	Ordnungsbussenverfahren (OBV)	Ordentliches Verfahren	
	Einnahmen Fr.	Polizeibussen	Einnahmen Fr.
2003	234'697.45	102	8'285.00
2004	220'222.15	129	7'741.10
2005	222'559.75	146	11'840.00
2006	171'405.05	217	21'789.00
2007	246'394.40	143	12'195.00

Bevölkerungsdienste

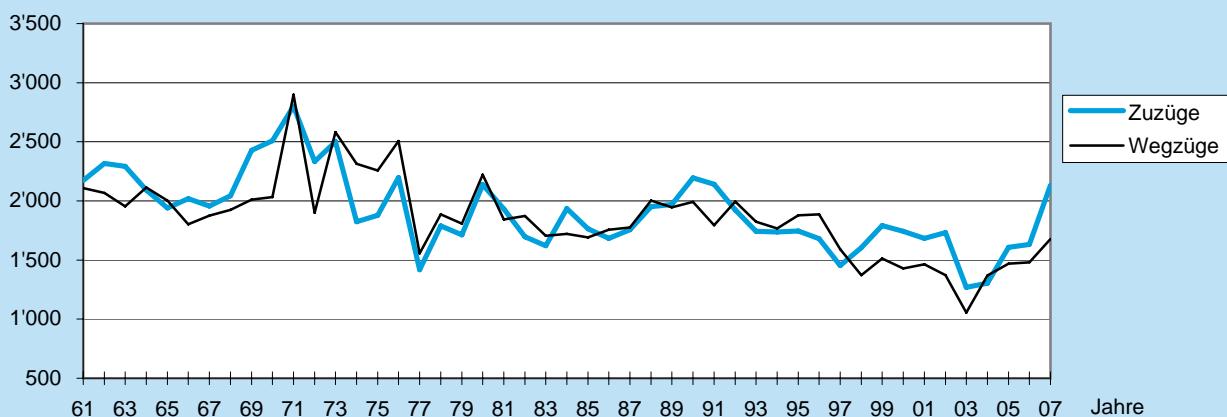
Nachtparkgebühren		
Jahre	Gebührenpflichtige Fahrzeuge Ende Jahr	Einnahmen Fr.
2004	308	122'366.00
2005	288	121'767.00
2006	260	113'537.00
2007	256	118'518.00

Hundekontrollen	2005	2006	2007
Total verkaufte Hundemarken	373	354	354
Einnahmen	35'125.00	36'245.00	36'015.00

Feuerwehr

Einsätze	2003	2004	2005	2006	2007
Brandfälle	18	21	20	22	25
Wassereinbrüche	14	16	10	14	17
Oel- und Chemiewehr, Autounfälle	22	27	21	27	22
Dienstleistungen	15	14	9	6	9
Fehlalarme und Falschmeldungen	59	50	50	51	46
Nachbarhilfe und Stützpunkteinsätze	3	0	2	2	2
Alarmübungen	0	1	1	0	1
Liftrrettungen	4	5	2	3	3
Total	135	134	115	125	125
Rechnungen, Einsätze, Dienstleistungen	Fr. 87'810	101'909	101'192	131'630	142'130

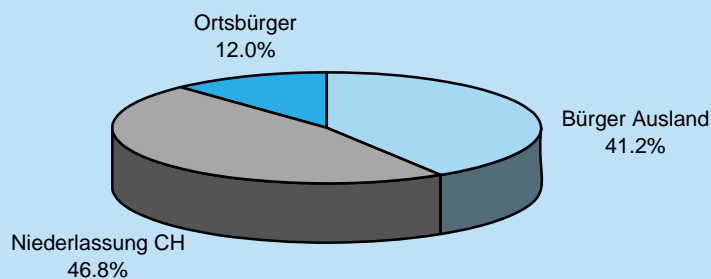
Wanderbewegung seit 1960



Zu- und Wegzüge von Schweizerbürgern

von / nach	Zuzüge			Wegzüge			Wanderungsbilanz		
	männlich	weiblich	Total	männlich	weiblich	Total	männlich	weiblich	Total
Kanton Zürich	286	274	560	286	256	542	0	18	18
übrige Schweiz	46	47	93	45	60	105	1	-13	-12
Ausland	31	27	58	41	37	78	-10	-10	-20
Insgesamt	363	348	711	372	353	725	-9	-5	-14

Herkunft der Einwohner (zivilrechtlich)



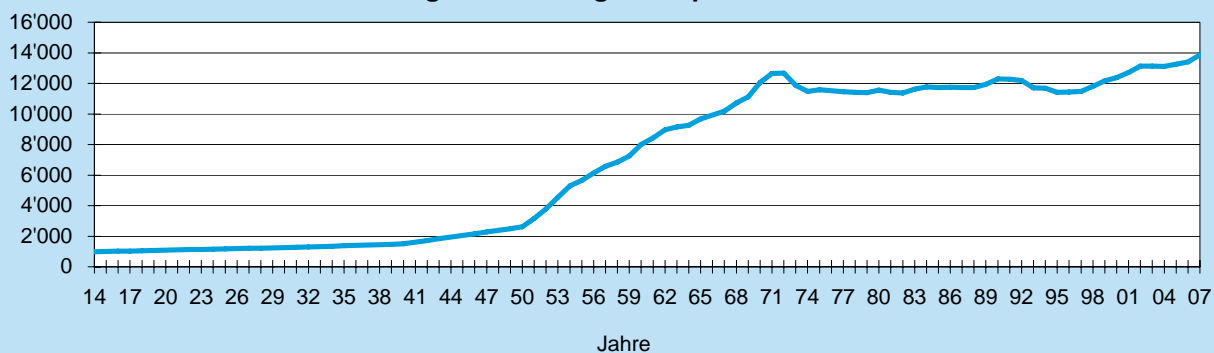
Konfessionen (nach zivilrechtlichem Wohnsitzbegriff)

Bevölkerungsstand (Zivilrechtlich)	31.12.2006	31.12.2007				
	Total	Total	ref.	röm.kath	chr.kath.	andere / keine Konf.
Schweizer	7'707	7'869				
Ausländer	5'152	5'509				
Total Einwohner	12'859	13'378	3'027	4'189	9	6'153
zusätzlich						
- Asylbewerber	16	12				
- Vorläufig aufgenommene	92	80				

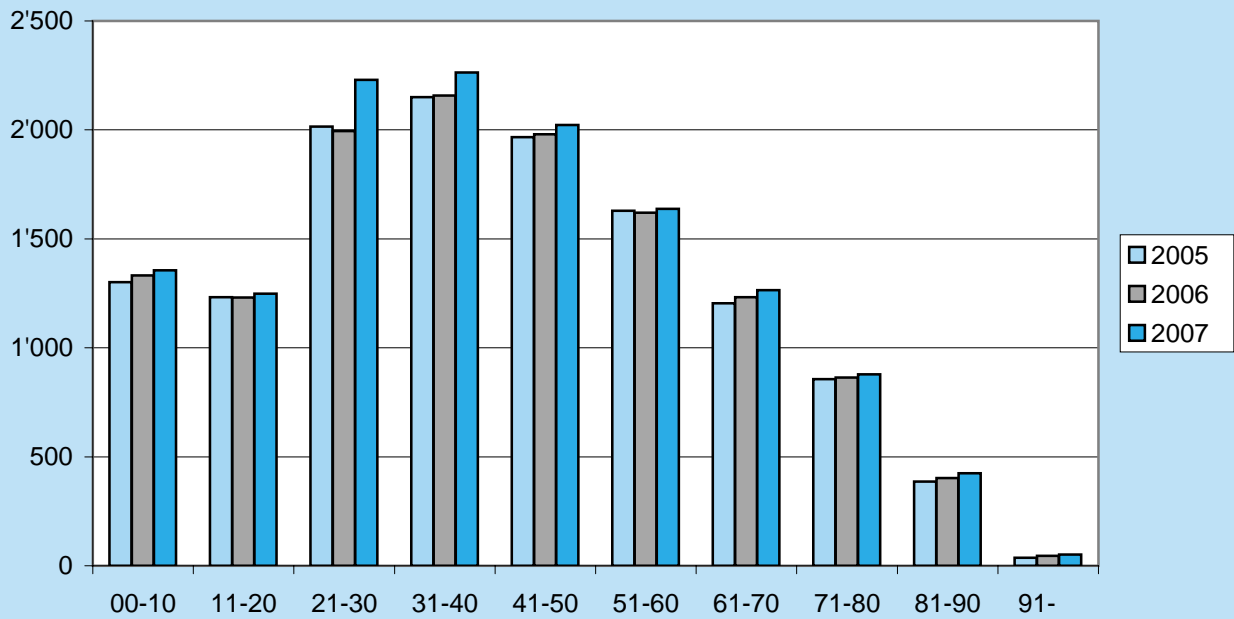
Einwohnerzahlen von Opfikon seit 1961 (nach wirtschaftlichem Wohnsitzbegriff)

Jahr	Einwohnerzahl	Zuzüge	Wegzüge	Wanderbewegung
1961	7'996	2'173	2'108	4'281
1962	8'439	2'317	2'068	4'385
1963	8'959	2'292	1'955	4'247
1964	9'148	2'092	2'114	4'206
1965	9'249	1'940	2'003	3'943
1966	9'666	2'019	1'803	3'822
1967	9'928	1'956	1'876	3'832
1968	10'178	2'042	1'924	3'966
1969	10'717	2'427	2'011	4'438
1970	11'115	2'508	2'032	4'540
1971	12'073	2'802	2'899	5'701
1972	12'650	2'334	1'899	4'233
1973	12'667	2'500	2'583	5'083
1974	11'877	1'824	2'314	4'138
1975	11'475	1'879	2'258	4'137
1976	11'591	2'197	2'506	4'703
1977	11'518	1'418	1'556	2'974
1978	11'456	1'790	1'887	3'677
1979	11'422	1'712	1'808	3'520
1980	11'403	2'139	2'223	4'362
1981	11'551	1'932	1'843	3'775
1982	11'412	1'696	1'872	3'568
1983	11'381	1'621	1'706	3'327
1984	11'618	1'936	1'720	3'656
1985	11'760	1'764	1'690	3'454
1986	11'723	1'683	1'757	3'440
1987	11'750	1'755	1'774	3'529
1988	11'730	1'950	2'003	3'953
1989	11'725	1'969	1'947	3'916
1990	11'942	2'194	1'993	4'187
1991	12'286	2'142	1'794	3'936
1992	12'270	1'924	1'995	3'919
1993	12'183	1'743	1'825	3'568
1994	11'714	1'737	1'768	3'505
1995	11'677	1'746	1'878	3'624
1996	11'406	1'680	1'885	3'565
1997	11'437	1'453	1'590	3'043
1998	11'480	1'604	1'373	2'977
1999	11'816	1'792	1'513	3'305
2000	12'174	1'744	1'429	3'173
2001	12'368	1'683	1'464	3'147
2002	12'716	1'733	1'372	3'105
2003	13'128	1'268	1'056	2'324
2004	13'115	1'303	1'368	2'671
2005	13'254	1'608	1'469	3'077
2006	13'407	1'632	1'479	3'111
2007	13'861	2'133	1'679	3'812

Bevölkerungsentwicklung von Opfikon 1914 - 2007



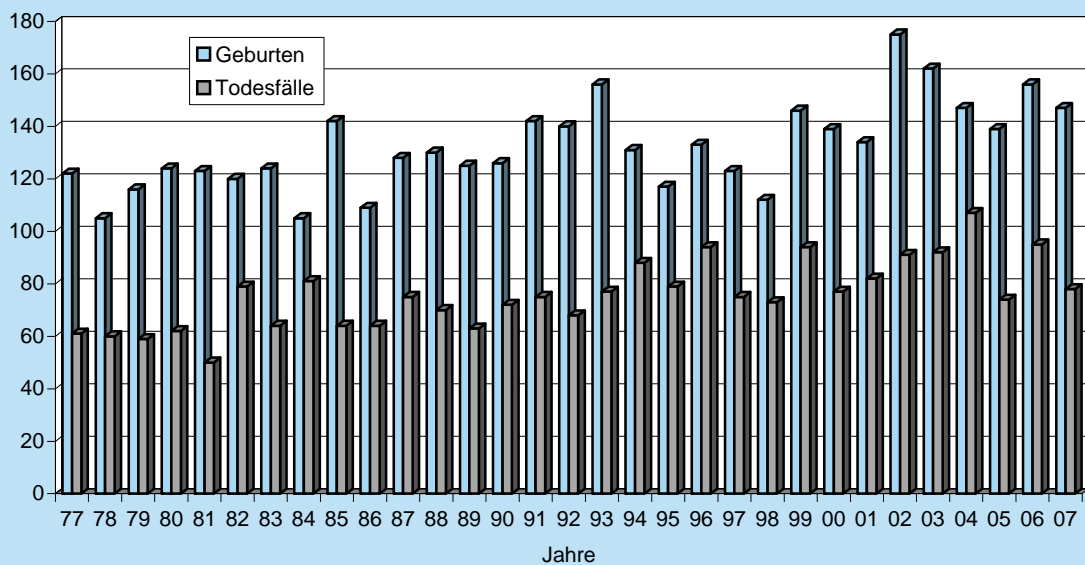
Altersstruktur



Zivilstandsfälle Statistische Übersicht

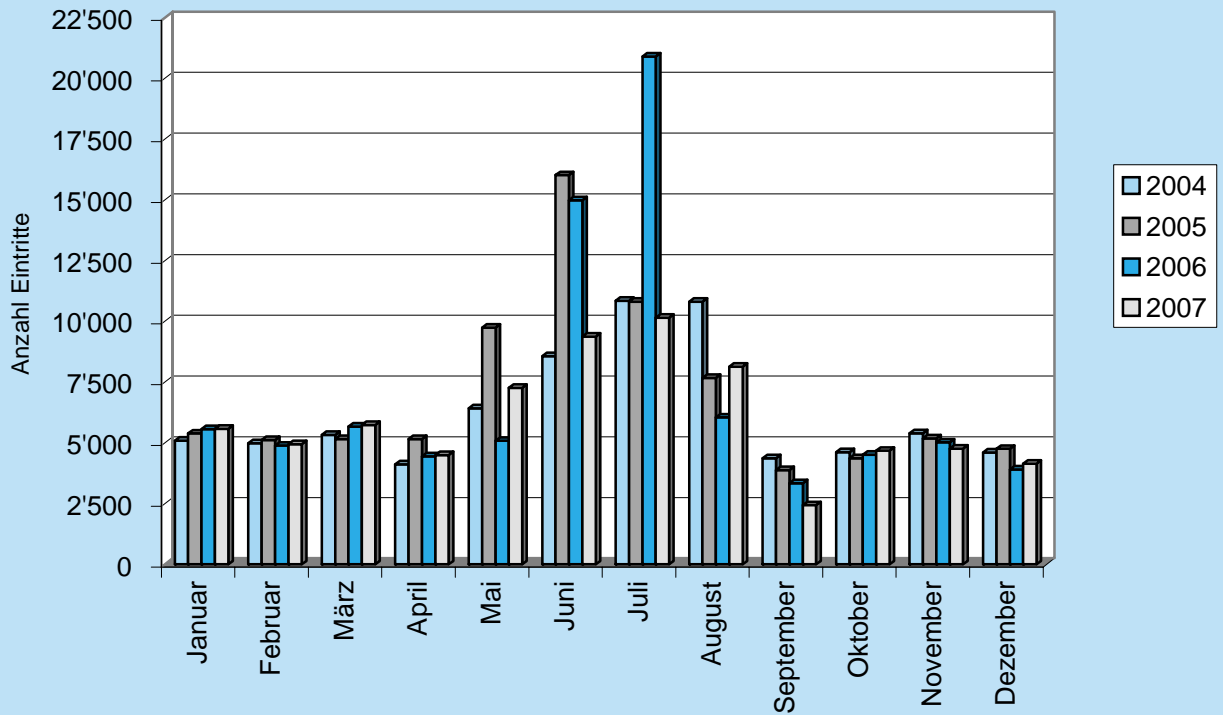
	Einwohner		
	2005	2006	2007
Geburten	139	156	147
Todesfälle	74	95	78
Trauungen	178	121	173

Geburten / Todesfälle

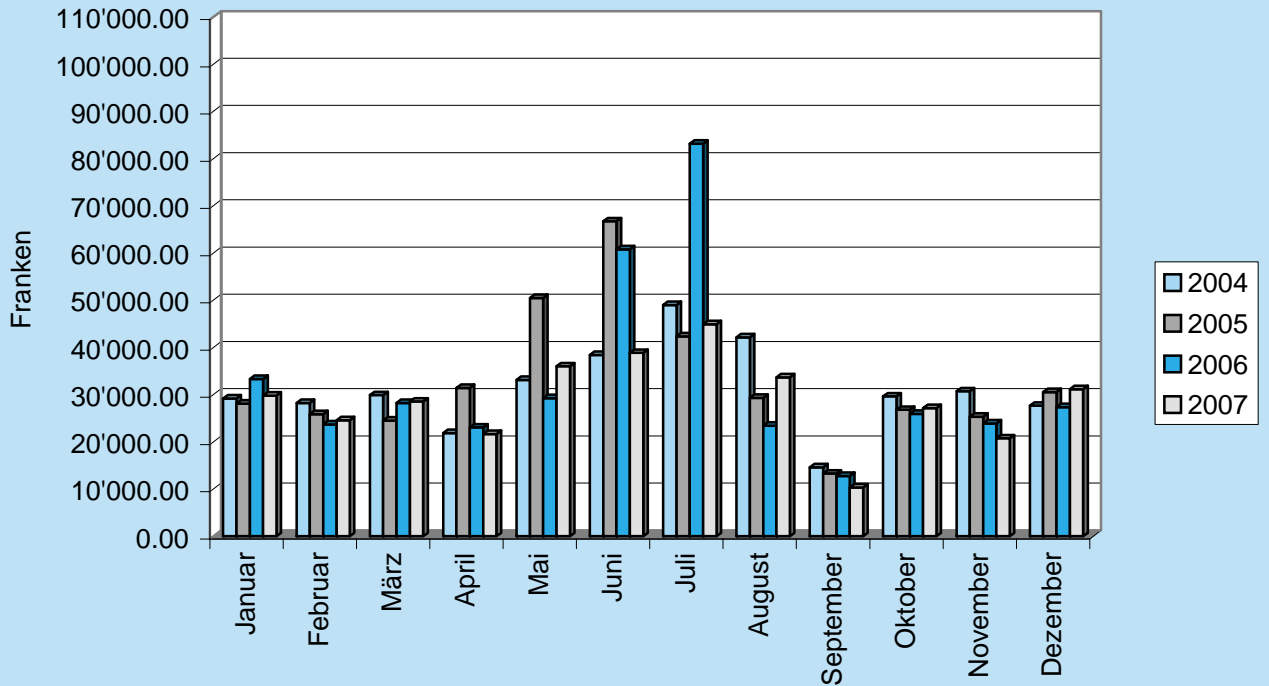


Frei- und Hallenbad

Eintritte 2004 - 2007



Einnahmen 2004 - 2007



Friedhof / Bestattungen

	2005	2006	2007
Todesfälle Einwohner (inkl. Frühgeburten)	76	97	80
Erdbestattungen (A-Grab)	8	14	12
Kindergrab (B-Grab)	1	2	1
Urnenreihengräber (C-Grab)	10	9	8
Familiengrab (D-Grab)	2	2	1
Urnennischenwand (E-Grab)	7	14	7
Gemeinschaftsgrab (F-Grab)	11	4	8
Baumgrab (G-Grab)	9	18	13
Übrige (Bestattungen auswärts / in bestehendes Grab / Urne an Angehörige)	28	34	30
Bestattungen Auswärtiger auf dem Friedhof Halden	13	8	10
Erdbestattungen (A-Grab)	1	0	1
Urnenreihengrab (C-Grab)	1	2	0
Urnennischenwand (E-Grab)	2	1	1
Gemeinschaftsgrab (F-Grab)	0	0	0
Baumgrab (G-Grab)	1	2	1
Urnenbeisetzung in bestehendes Grab	8	3	5
Diverses			
Todesfälle Auswärtiger	0	0	2
Total durch das Bestattungsamt bearbeitete Beisetzungen	99	105	90

Pflegende Angehörige und Hebammendienste

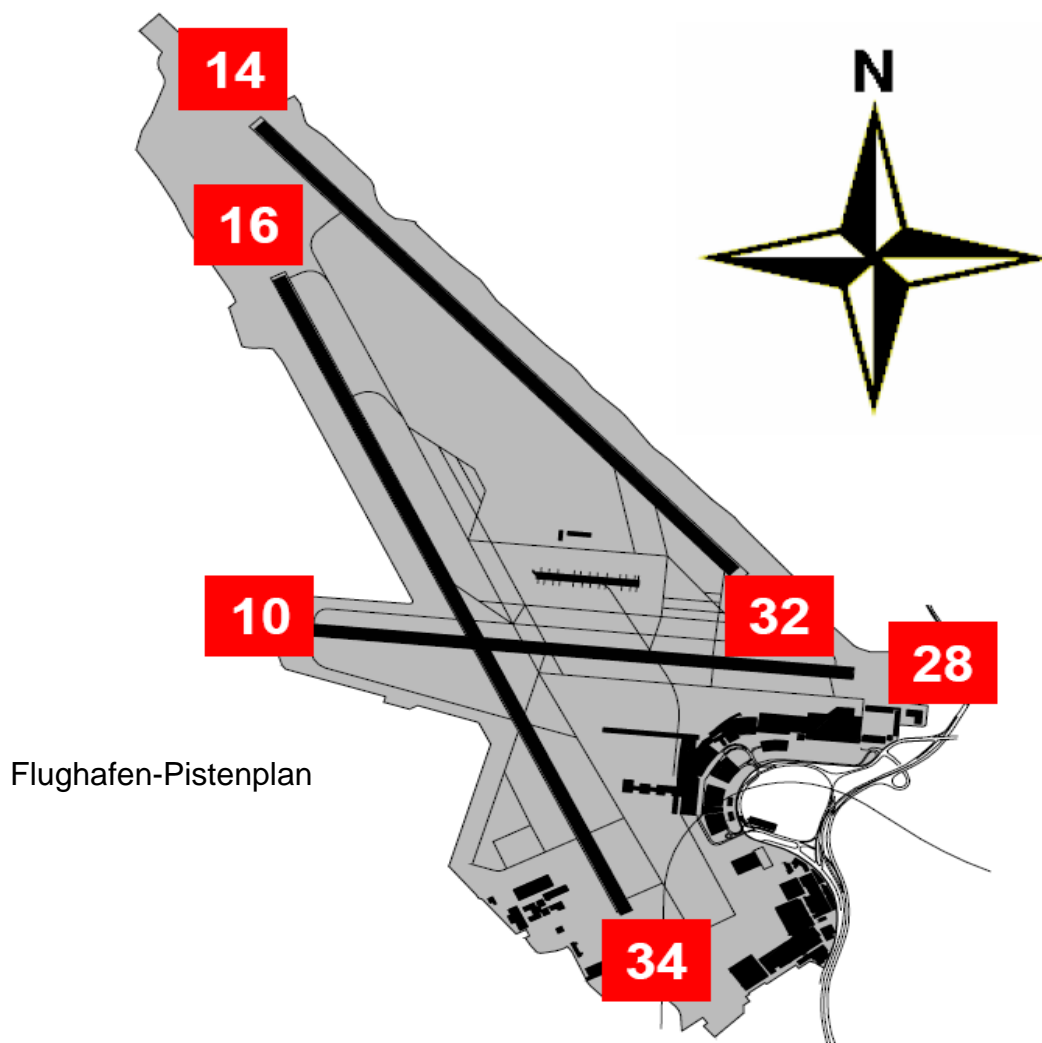
	2005	2006	2007
Entschädigungen an pflegende Angehörige per Ende Jahr	2	2	1
Hebammen: Wochenbettbetreuung + Ambulante Geburten	25	43	44

Lebensmittelkontrollen Die Betriebe in Opfikon werden von einem Lebensmittelkontrollleur des Gesundheitsamtes Winterthur kontrolliert	2007			
	zu kontrollierende Betriebe	Total Inspektionen	Beanstandungen	
Betriebskategorien			geringere	größere
Verpflegungsbetriebe Restaurants, Kantinen, Take Aways etc. (11 - 29)	73	113	68	20
Verkaufsbetriebe Lebensmittelläden, Metzgereien, Kiosks etc. (30 - 48, 55 - 57, 71 - 91)	32	33	26	5
Produktionsbetriebe (51 - 55, 58 - 70)	10	0	0	0
Total	115	146	94	25

Die Zahlen in Klammern beziehen sich auf die vom Kant. Labor vorgegebenen Codes für die Betriebskategorie

Pilzkontrollen				
	2005	2006	2007	
ausgestellte Kontrollscheine	63	110	48	
vorgewiesene Speisepilze	kg 96.50	124.40	36.60	
ungeniessbar, verdorben, giftig	kg 6.80	16.40	5.70	
tödlich giftige Pilze	kg 0.00	0.05	0.00	
<i>2007 war das Pilzaufkommen gering</i>				

Flugbewegungen (Starts und Landungen)

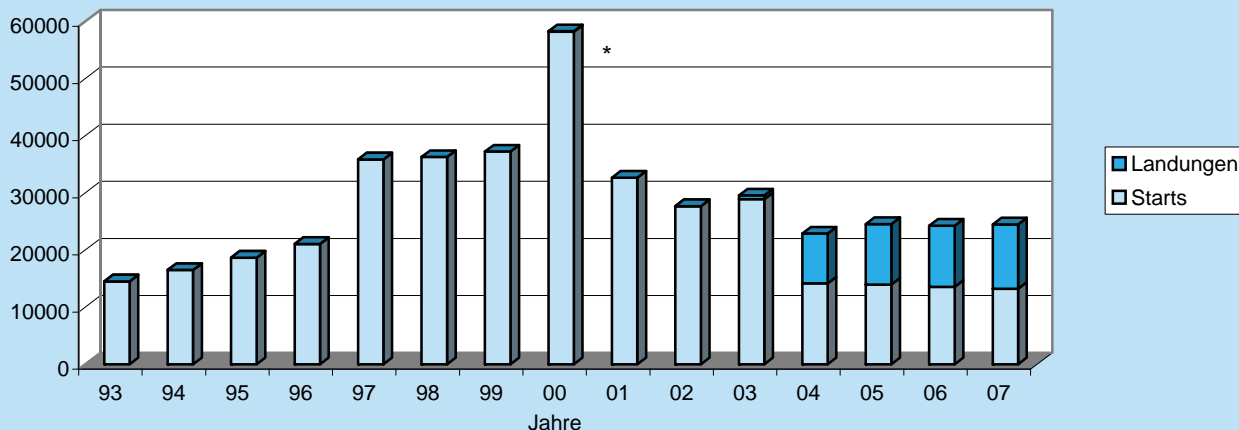


Monatliche Flugbewegungen im Jahre 2007 (Starts und Landungen)								
Monat	Landungen Opfikon (Piste 34)		Starts Opfikon (Piste 16)		Total Starts Flughafen		Total Landungen Flughafen	
	2007	2006	2007	2006	2007	2006	2007	2006
Januar	933	1'342	835	1'137	10'517	10'432	10'521	10'430
Februar	717	906	906	1'010	9'611	9'345	9'609	9'350
März	840	927	1'086	1'188	11'074	10'637	11'047	10'628
April	961	1'006	1'400	1'205	11'047	10'607	11'055	10'600
Mai	1'017	886	1'102	1'211	11'534	11'545	11'551	11'554
Juni	868	1'006	1'102	1'242	11'698	11'586	11'686	11'575
Juli	1'007	1'217	1'363	1'707	12'022	11'987	12'031	11'994
August	824	898	1'312	1'302	11'900	11'569	11'900	11'577
September	721	936	1'156	1'295	11'876	11'318	11'882	11'318
Oktober	1'140	887	1'085	1'222	11'840	11'254	11'846	11'253
November	930	683	904	1'044	10'699	10'148	10'692	10'154
Dezember	1'286	1'227	975	1'179	10'422	9'949	10'441	9'956
Total	11'244	11'921	13'226	14'742	134'240	130'377	134'261	130'389

Übersicht über alle Flugbewegungen

Starts und Landungen (Januar bis Dez.)	2003	2004	2005	2006	2007
Starts über Opfikon	28'891	14'152	13'932	14'742	13'226
Starts total Flughafen Zürich Kloten	134'714	133'293	133'529	130'377	134'240
Landungen über Opfikon	666	8'735	10'602	11'921	11'244
Landungen total Flughafen Zürich Kloten	134'712	133'328	133'531	130'389	134'261

Starts und Landungen über Opfikon



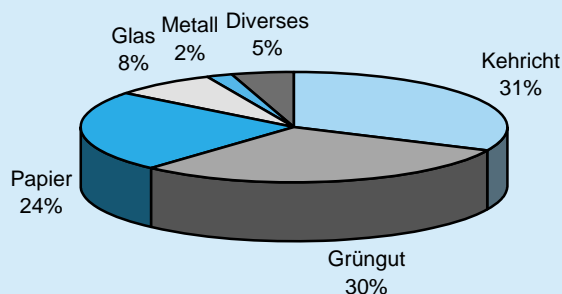
* Wegen Bauarbeiten von zwei Monaten, Sperre Piste 28; Verlegung der Starts über Opfikon

Abfallmengen in Tonnen

Jahr	Gesamt-Abfall		Kehricht	Grüngut	Papier	Glas	Metall	Diverses
	Tonnen	kg pro Einwohner						
1992*	4'766	380	2'724	692	803	324	190	33
1999	4'281	363	1'305	1'278	1'098	340	124	136
2000	4'362	358	1'318	1'253	1'173	349	105	164
2001	4'370	355	1'383	1'187	1'174	349	105	172
2002	4'387	345	1'408	1'293	1'065	378	121	122
2003	4'390	334	1'466	1'221	1'047	380	114	162
2004	4'737	361	1'570	1'308	1'089	388	143	239
2005	4'786	363	1'595	1'366	1'109	381	124	201
2006	4'641	357	1'590	1'350	1'059	349	105	188
2007	4'616	333	1'472	1'376	1'104	362	90	212

* Jahr vor Einführung Kehrichtsackgebühr

Abfallverteilung 2007



Fürsorge

	2005	2006	2007
Anzahl Geschäfte der Fürsorgebehörde	566	446*	369
<i>*Reduktion wegen Vereinfachung des Beschluss-Prozesses</i>			

Anzahl Dossier (gesetzlich wirtschaftliche Hilfe)

2007	1. Qu. 2007	2. Qu. 2007	3. Qu. 2007	4. Qu. 2007	Bestand per 31.12.2007	Behandelte 2007
Zugang	70	63	54	86	273	
Abgang	76	77	77	83	313	
Bestand	434	420	397	400	400	717
Anzahl Personen	910	879	849	874	874	

2006	1. Qu. 2006	2. Qu. 2006	3. Qu. 2006	4. Qu. 2006	Bestand per 31.12.2006	Behandelte 2006
Zugang	83	90	71	88	332	
Abgang	67	78	110	91	346	
Bestand	469	482	443	440	440	791
Anzahl Personen	978	995	964	929	929	

Unterstützungsgründe

	2006	2007
Bevorschussung Arbeitslosenversicherung	27	9
Bevorschussung übrige Sozialversicherungen	26	17
Erwerbslos, ALV deckt Existenzminimum nicht	13	11
Erwerbslos ausgesteuert	66	59
Erwerbslos nicht ALV berechtigt	81	68
Erwerbslos nicht vermittelbar (psychische Gründe)	19	24
zu wenig Einkommen		
Arbeitspensum weniger als 90%	86	92
working poor		
Arbeitspensum mehr als 90%	20	11
teilweise arbeitsfähig (Arztzeugnis)	13	9
arbeitsunfähig (Arztzeugnis)	25	42
Kinderbetreuung Haushalt	32	30
übrige Sachhilfe	8	0
Suchttherapie stationär	0	0
stationärer Aufenthalt Erwachsene	6	7
stationärer Aufenthalt Kinder	8	9
Kurzberatung max. 4 Std.	5	0
Einkommensverwaltung	3	11
persönliche Hilfe mehr als 4 Std.	2	1
Total	440	400

Beendigungsgründe

	2006	2007
zusätzl. Einkommen/Stellen%	23	26
zusätzl. Eink. Stellenwechsel	26	18
zusätzl. Eink.Haushaltsmitgl.	10	11
Aufnahme Erwerbstätigkeit	74	45
Arbeitslosenversicherung	28	16
AHV-Rente/ZL	4	2
IV-Rente/ZL	20	11
andere Sozialversicherungsleist.	11	3
Alimente/Bevorschussung	1	1
KKBB Kleinkinderbetreuungsbeiträge	1	1
Vermögen	1	2
vermindertes Existenzminimum	3	1
Einstellung Unterstützung	4	1
Kurzberatung	53	85
Kontaktabbruch	25	29
Wegzug	55	52
unbekannt	6	8
gestorben	1	1
Total Abgänge	346	313

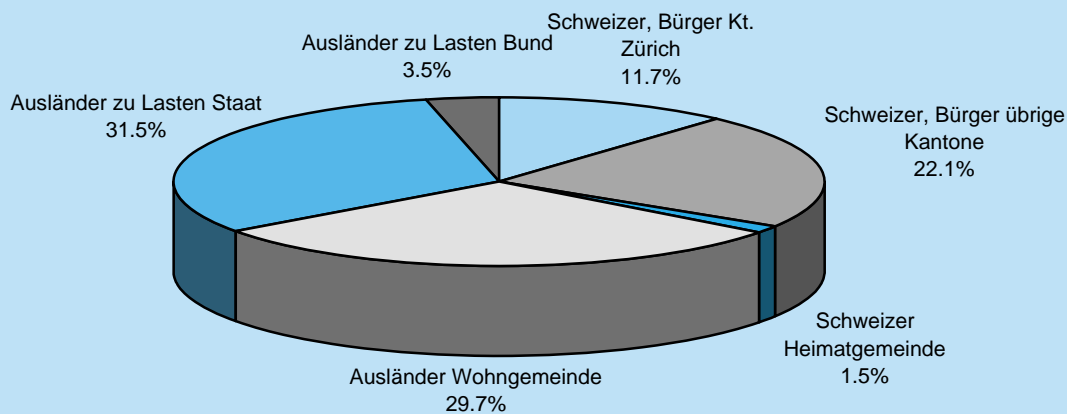
Gesetzlich wirtschaftliche Hilfe in Franken (Unterstützungsleistungen)

Jahr	2004 Fr.	2005 Fr.
Total-Aufwand	5'861'547	6'775'802
Rückerstattung	2'306'512	2'654'191
Nettoaufwand	3'555'035	4'121'611
Jahr	2006 Fr.	2007 Fr.
Total-Aufwand	7'340'476	7'146'609
Rückerstattung	3'209'912	2'817'754
Nettoaufwand	4'130'564	4'328'855

Arbeitsaufwand (Segmente) Bestand 31.12.2007: 400 Dossier (Jahr 2006: 440 Dossier)

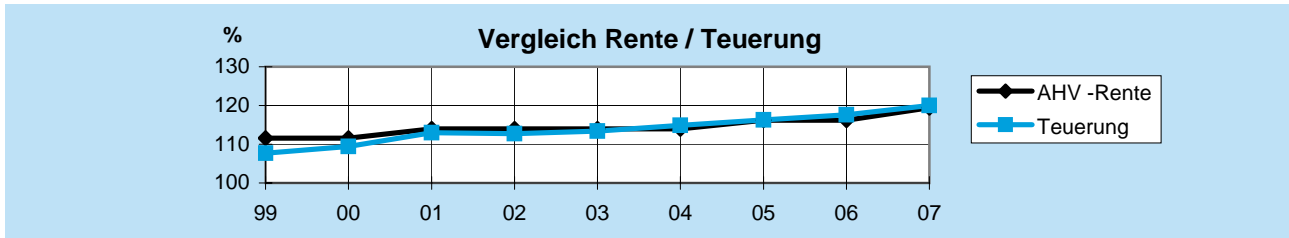
Segment 0	Segment 1	Segment 2	Segment 3	Segment 4A	Segment 4B
Zielsetzung					
nur Kurzberatung	Perspektive erhalten	Reintegration	Stabilisierung	Mindestsicherung	Fremdplatzierung Stationärer Aufenthalt
Anzahl Fälle					
9	93	198	69	11	20

Verteilung der Unterstützungsfälle im 2007 (717 Fälle)



AHV / IV

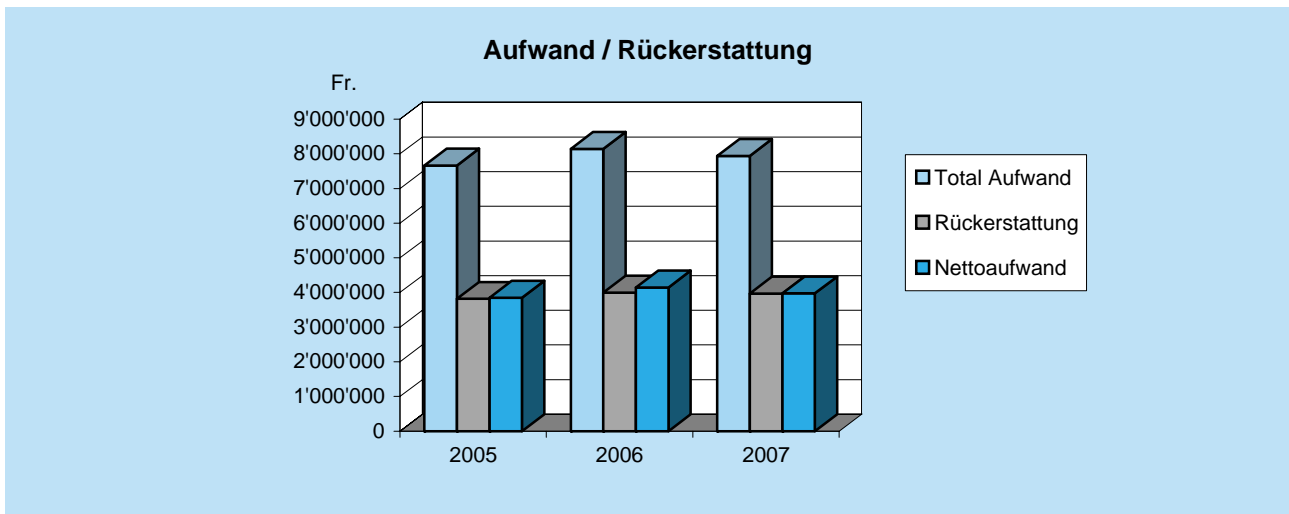
Jahr Mindest- / Höchstrente	2005		2006		2007	
	Fr.		Fr.		Fr.	
Einfache Altersrente	1'075	2'150	1'075	2'150	1'105	2'210
Plafonierte Altersrente (früher Ehepaarrente)	1'613	3'225	1'613	3'225	1'685	3'315



Zusatzleistungen zur AHV / IV bestehend aus:

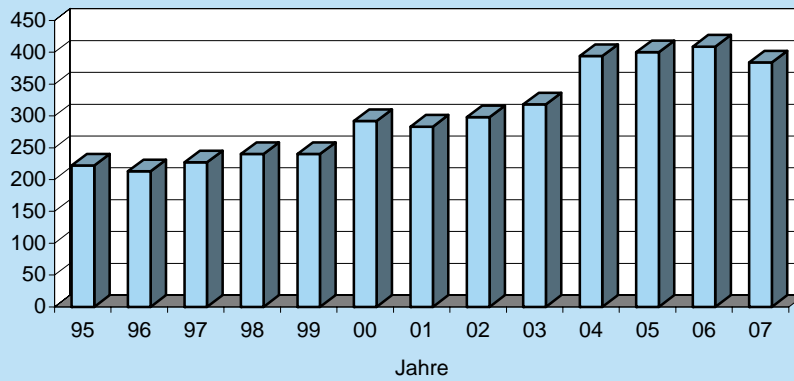
- Ergänzungsleistungen (Bund)
- Beihilfe (Kanton)
- Gemeindezulagen (Gemeinde)

		Jahr	2005	2006	2007
			Fr.	Fr.	Fr.
Rückerstattungen		Total-Aufwand	7'666'133	8'144'189	7'942'541
Bund / Kanton	2005	1'949'868	1'865'511	3'815'379	
Bund / Kanton	2006	2'086'988	1'912'085		
Bund / Kanton	2007	2'087'612	1'882'753	3'999'073	3'970'366
Nettoaufwand			3'850'754	4'145'116	3'972'175



Anzahl Fälle von Zusatzleistungen	Jahr	2005	2006	2007
AHV-Rentner/innen		236	227	225
Hinterlassene		6	8	6
Invalide		158	174	153
(Stichtag 31.12.07) Total		400	409	384

Anzahl Fälle von Zusatzleistungen

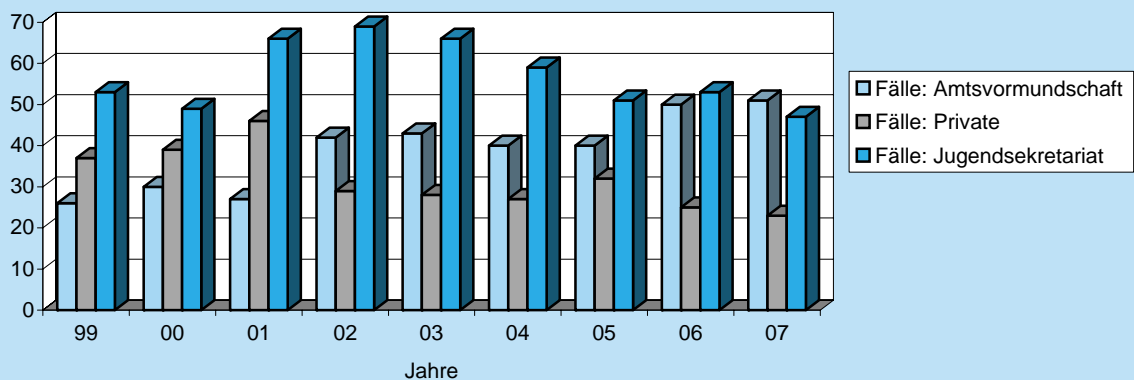


Vormundschaft

Jahr	2005	2006	2007
Anzahl Geschäfte der Behörde	217	176*	179
Vormundschaftliche Massnahmen für Erwachsene:			
Vormundschaften gemäss Art. 369 - 372 ZGB (Geisteskrankheiten, Geistesschwäche, Verschwendung, Trunksucht, auf eigenes Begehren)	23	22	21
Beistandschaften gem. Art. 392 - 394 ZGB (Vermögensverwaltung, Vertretung, eigenes Begehren)	46	49	49
Beiratschaften gem. Art. 395 ZGB	3	4	4
Entzug der Handlungsfähigkeit gem. Art. 386 ZGB	0	0	0
Vormundschaftliche Massnahmen für Minderjährige:			
Vormundschaften gem. Art. 296, 298, 311, 312, 368 ZGB (Kinder die nicht unter der elterlichen Sorge stehen)	6	9	11
Zum Schutze des Kindes unter elterlicher Sorge gem. Art. 307-310 und 392 ZGB	45	44	36
Vorkehren zum Schutze des Vermögens von Kindern unter elterlicher Sorge	0	0	0
Total Personen mit vormundschaftlichen Massnahmen	123	128	121

* Entscheide betreffend Alimentenbevorschussung werden nicht mehr in numerischen Einzelbeschlüssen gefällt.

Anzahl der durch die Vormundschaft geführten Massnahmen

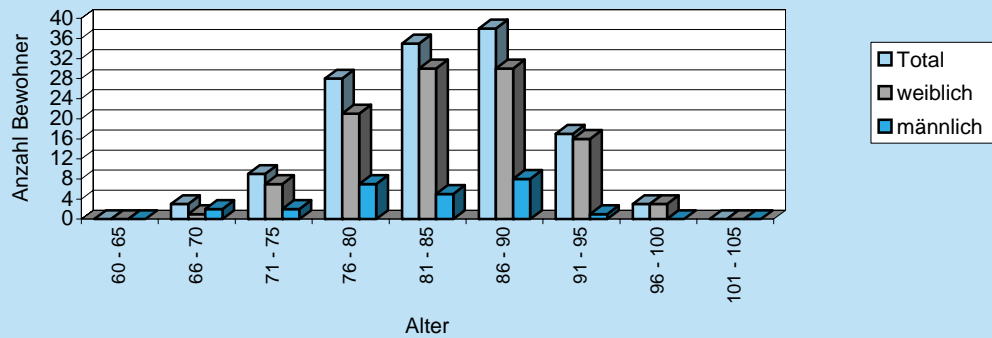


Alterszentrum Gibeleich

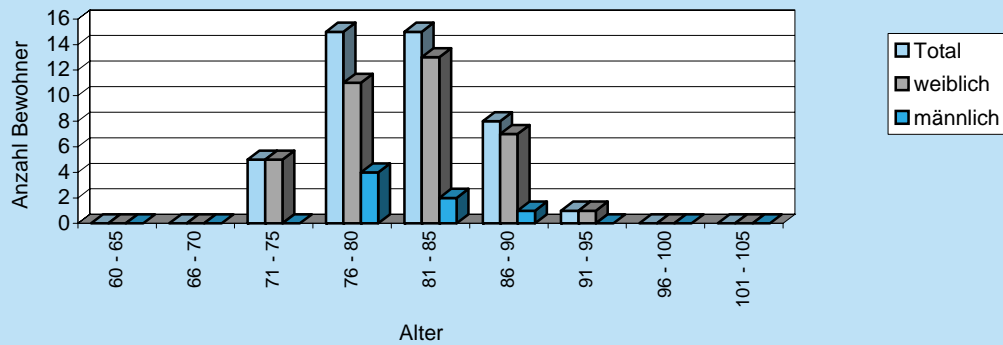
Altersstruktur 2007

Alter	Gesamtes Alterszentrum			Betreutes Wohnen			Hochhaus			Wohngruppe		
	Total	weiblich	männlich	Total	weiblich	männlich	Total	weiblich	männlich	Total	weiblich	männlich
60 - 65	0	0	0	0	0	0	0	0	0	0	0	0
66 - 70	3	1	2	3	1	2	0	0	0	0	0	0
71 - 75	9	7	2	3	1	2	5	5	0	1	1	0
76 - 80	28	21	7	9	7	2	15	11	4	4	3	1
81 - 85	35	30	5	18	16	2	15	13	2	2	1	1
86 - 90	38	30	8	23	19	4	8	7	1	7	4	3
91 - 95	17	16	1	14	13	1	1	1	0	2	2	0
96 - 100	3	3	0	3	3	0	0	0	0	0	0	0
101 - 105	0	0	0	0	0	0	0	0	0	0	0	0

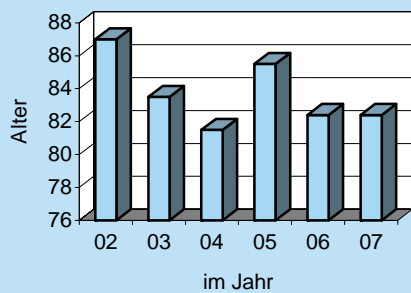
Altersstruktur im Alterszentrum 2007



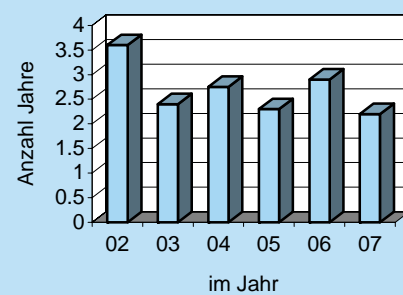
Altersstruktur im Hochhaus 2007



Durchschnittliches Eintrittsalter ins Heim



Durchschnittliche Aufenthaltsdauer im Heim

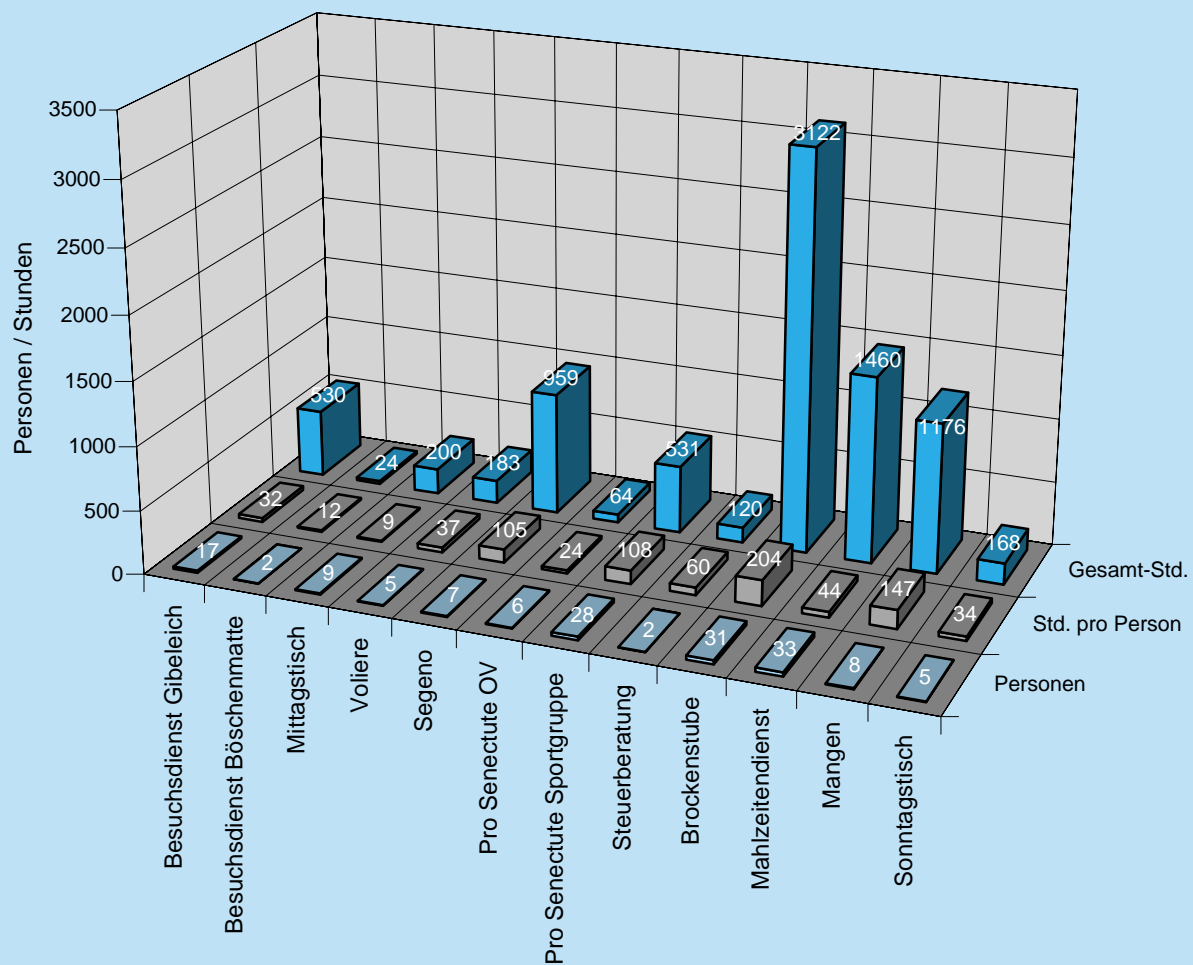


Jahresrechnung 2007

Alterszentrum Gibeleich und Wohngruppe Böschematte

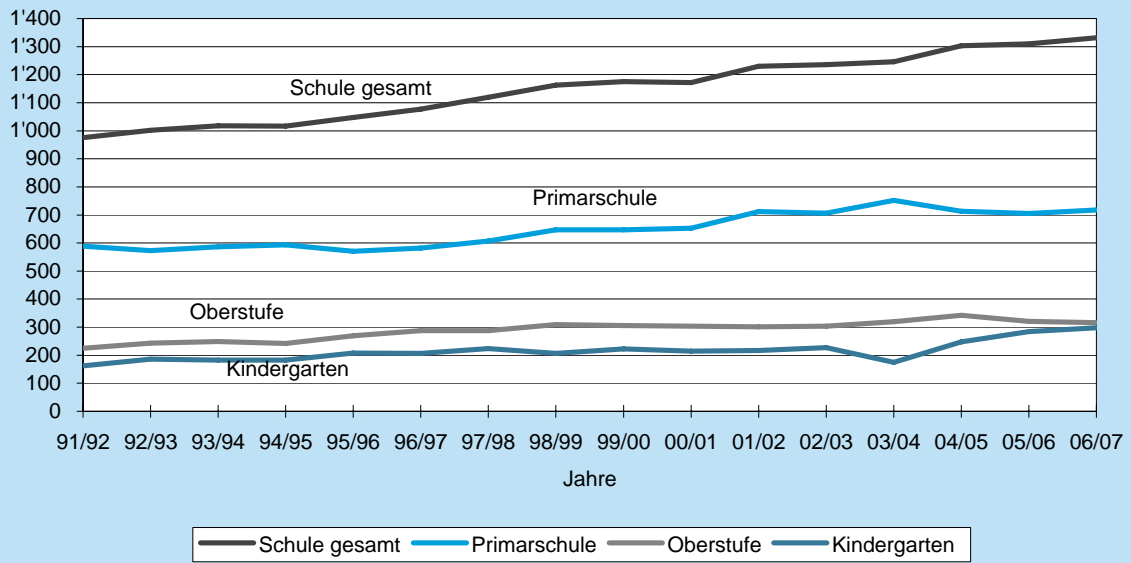
	Saldo	Budget	Abweichung
Personalaufwand	5'657'462.75	5'520'750.00	136'712.75
Sachaufwand	2'321'569.90	2'196'950.00	124'619.90
Total Aufwand	7'979'032.65	7'717'700.00	261'332.65
Betriebsertrag	8'212'148.65	7'821'800.00	390'348.65
Differenz	233'116.00	104'100.00	129'016.00

Freiwilligenarbeit für Seniorinnen und Senioren 2007

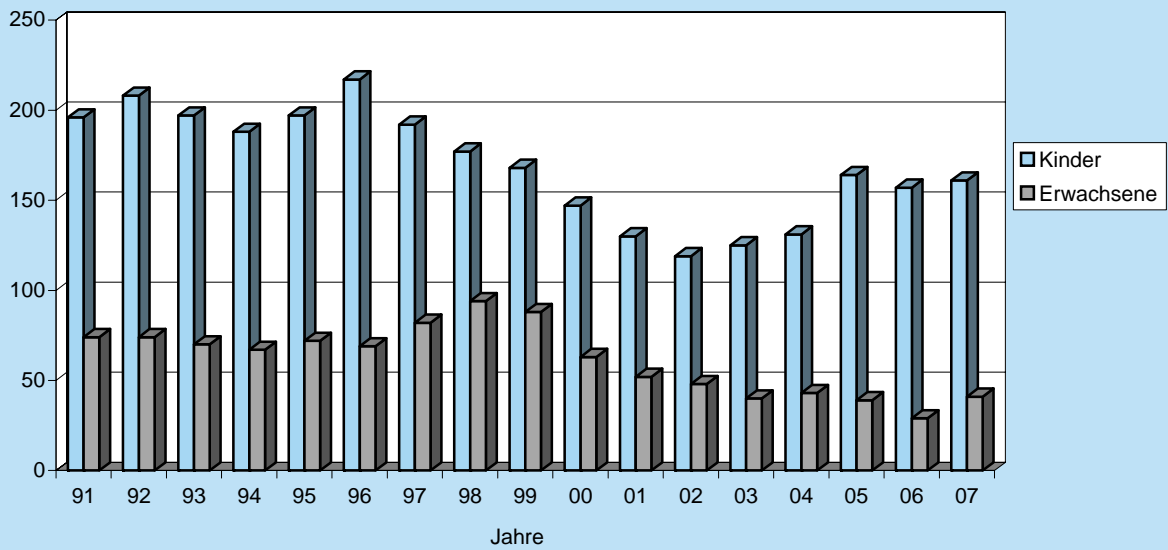


153 Personen beteiligten sich an diversen Projekten im Rahmen der Freiwilligenarbeit.
Insgesamt wurden 8'537 Stunden geleistet.

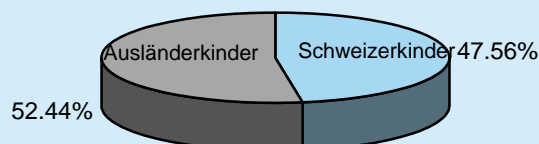
Schülerzahlen der Volksschule und des Kindergartens



Schülerzahlen der Musikschule



Verhältnis Schweizerkinder-Ausländerkinder 2007



Ausländerkinder nach Herkunftsland

	Kiga	Primarschule	Oberstufe	Total	Anteil
Afghanistan	1	0	1	2	0.15%
Afrika	0	3	0	3	0.23%
Ägypten	0	3	0	3	0.23%
Albanien	0	5	1	6	0.45%
Algerien	1	1	1	3	0.23%
Angola	0	1	0	1	0.08%
Aserbajdschan	0	0	1	1	0.08%
Äthiopien	0	1	0	1	0.08%
Bosnien-Herzegowina	2	17	3	22	1.65%
Brasilien	2	4	1	7	0.53%
Bulgarien	0	0	1	1	0.08%
Chile	0	3	1	4	0.30%
China	1	2	0	3	0.23%
Costa Rica	0	1	0	1	0.08%
Dänemark	1	0	0	1	0.08%
Deutschland	7	11	3	21	1.58%
Dominikanische Republik	0	1	5	6	0.45%
Ecuador	0	1	0	1	0.08%
Eritrea	1	0	0	1	0.08%
Frankreich	1	5	0	6	0.45%
Ghana	3	5	0	8	0.60%
Griechenland	0	3	2	5	0.38%
Grossbritannien	0	4	0	4	0.30%
Indien	3	3	0	6	0.45%
Irak	5	9	3	17	1.28%
Italien	11	34	20	65	4.88%
Kamerun	0	1	2	3	0.23%
Kanada	1	0	0	1	0.08%
Kenya	0	1	0	1	0.08%
Kongo	1	2	0	3	0.23%
Kroatien	0	4	5	9	0.68%
Libanon	1	3	1	5	0.38%
Marokko	1	0	0	1	0.08%
Mazedonien	14	30	9	53	3.98%
Mittel- und Südamerika	0	1	0	1	0.08%
Montenegro	1	7	5	13	0.98%
Nepal	0	1	0	1	0.08%
Neuseeland	0	1	1	2	0.15%
Niederlande	0	0	1	1	0.08%
Nigeria	0	1	0	1	0.08%
Österreich	1	5	2	8	0.60%
Pakistan	0	1	0	1	0.08%
Philippinen	0	1	1	2	0.15%
Polen	0	1	0	1	0.08%
Portugal	7	23	6	36	2.70%
Russland	0	2	1	3	0.23%
Serbien	27	111	46	184	13.80%
Somalia	2	2	3	7	0.53%
Spanien	1	9	2	12	0.90%
Sri Lanka	6	25	3	34	2.55%
Syrien	0	1	0	1	0.08%
Thailand	0	3	2	5	0.38%
Tibet	1	3	0	4	0.30%
Tschechische Republik	0	1	0	1	0.08%
Tunesien	1	0	1	2	0.15%
Türkei	13	55	31	99	7.43%
Ungarn	0	0	1	1	0.08%
Venezuela	1	0	0	1	0.08%
Vereinigte Staaten	0	1	0	1	0.08%
Vietnam	1	0	1	2	0.15%
Total Ausländer	119	413	167	699	52.44%
Total Schweizer	135	349	150	634	47.56%
Gesamttotal	254	762	317	1333	
Anteil Ausländer	46.85%	54.20%	52.68%	52.44%	

Personalbestand der Schule Opfikon per 31. Dezember 2007

	Vom GR bewilligte Stellen	Bemerkungen	Mitarbeiterbestand			Total Stellenprozent
			Vollpensum	Teilzeit	Total	
Volksschule (kantonal geregelt)			43	80	123	96.31
Lehrkräfte Primarschule (kantonal)		e)	16	38	54	45.35
Lehrkräfte Primarschule (städtisch)		e)		12	12	3.90
Lehrkräfte Oberstufe (kantonal)		e)	12	17	29	25.33
Lehrkräfte Oberstufe (städtisch)		e)		5	5	2.31
Lehrkräfte Kindergarten (kantonal)		per 1.08	0	0	0	0.00
Lehrkräfte Kindergarten (städtisch)			12	4	16	14.00
Sportlehrer (städtisch)			3	1	4	3.75
Legasthenie (städtisch)		a)		3	3	1.67
Musikschule			0	27	27	6.21
Musikschule - Koordinatorin		d)		2	2	0.15
Musikschule - Lehrpersonal		c)		19	19	4.53
Grundschule		b)		3	3	0.89
Rhythmik		b)		3	3	0.64
Städtische Zusatzangebote			1	19	20	9.52
Sprachheilkindergarten	1	f)	1	0	1	1.00
Logopädie Sprachheilkindergarten	0.5	f)		1	1	0.50
Logopädie Primarschule	2.55	f) g)		5	5	2.54
Psychomotorik	1	g)		2	2	1.00
Deutsch als Zweitsprache (PS & OS)	3	g)		5	5	3.02
Deutsch als Zweitsprache (Kiga)	2 WL/Kiga			4	4	1.00
Elementare Mathematik	0.5	f)		2	2	0.46
Begabtenförderung	0.893	h)		0	0	0.00
Verwaltung Dienste			4	16	20	12.69
Schulverwaltung	3.7		2	3	5	3.70
Schulpsychologischer Dienst	1.30			2	2	1.30
Schulsozialarbeit	1.60			3	3	1.60
Schulzahnärzte	2			1	1	0.70
Zahnarztgehilfinnen	3			4	4	1.55
Horte mit Köchin	4		2	3	5	3.84
Personalbestand total			48	142	190	124.73

Bemerkungen:

- a) Rechtsanspruch gemäss Volksschulgesetz
- b) Musikalische Früherziehung vom Gemeinderat am 1.6.1992 genehmigt
- c) Beschluss Gemeindeversammlung vom 30.6.1969
- d) Mitarbeiterinnen bereits beim Lehrpersonal berücksichtigt
- e) inkl. Handarbeit und Hauswirtschaft, sowie durch Lehrkräfte erbrachte Zusatzstunden
- f) vom Gemeinderat am 5.3.2007 bewilligt
- g) diese Stellen sind auf einer Basis von 1'300 Schüler indexiert (dürfen bis 2012 entsprechend angepasst werden)
- h) vom Gemeinderat am 3.12.2007 bewilligt (per Schuljahr 2008/09)